

**NAŘÍZENÍ**  
**Agentury ochrany přírody a krajiny České republiky**  
č. 2/2017  
ze dne 30. března 2017

**o vyhlášení přírodní rezervace Trčkovská louka a jejího ochranného pásma**  
**a stanovení jejích bližších ochranných podmínek**

Agentura ochrany přírody a krajiny České republiky (dále jen „Agentura“) stanoví podle § 78 odst. 6 zákona č. 114/1992 Sb., o ochraně přírody a krajiny, v platném znění:

**§ 1**

**Vymezení přírodní rezervace a jejího ochranného pásma**

(1) Vyhláší se přírodní rezervace Trčkovská louka (dále jen „přírodní rezervace“).

(2) Přírodní rezervace se rozkládá na území Královéhradeckého kraje, v katastrálním území Trčkov. Hranice přírodní rezervace se stanoví třemi uzavřenými geometrickými obrazci s přímými stranami, jejichž vrcholy jsou určeny souřadnicemi jednotné trigonometrické sítě katastrální<sup>1)</sup>. Seznam souřadnic vrcholů geometrických obrazců tak, jak jdou v obrazcích za sebou, je uveden v příloze č. 1 k tomuto nařízení Agentury.

(3) Ochranné pásmo přírodní rezervace se rozkládá na území Královéhradeckého kraje, v katastrálním území Trčkov. Hranice ochranného pásma přírodní rezervace se stanoví dvěma uzavřenými geometrickými obrazci s přímými stranami, jejichž vrcholy jsou určeny souřadnicemi jednotné trigonometrické sítě katastrální<sup>1)</sup>. Seznam souřadnic vrcholů geometrických obrazců tak, jak jdou v obrazcích za sebou, je uveden v příloze č. 2 k tomuto nařízení Agentury.

(4) Orientační grafické znázornění území přírodní rezervace a jejího ochranného pásma je uvedeno v příloze č. 3 k tomuto nařízení Agentury.

**§ 2**

**Předmět ochrany**

Předmětem ochrany přírodní rezervace jsou biotopy podmáčených luk, rašelinných pramenišť a na ně vázané rostlinné a živočišné druhy.

**§ 3**

**Bližší ochranné podmínky**

Jen se souhlasem příslušného orgánu ochrany přírody lze v přírodní rezervaci:

- a) povolovat nebo provádět změny druhů pozemků nebo způsobů jejich využití<sup>2)</sup>,
- b) umisťovat, povolovat a stavět stavby, provádět změny dokončených staveb nebo změny staveb před jejich dokončením<sup>3)</sup>,

---

<sup>1)</sup> Nařízení vlády č. 430/2006 Sb., o stanovení geodetických referenčních systémů a státních mapových děl závazných na území státu a zásadách jejich používání.

<sup>2)</sup> Například § 80 odst. 1 zákona č. 183/2006 Sb., o územním plánování a stavebním řádu (stavební zákon) a § 3 odst. 2 zákona č. 256/2013 Sb., o katastru nemovitostí (katastrální zákon), v platném znění.

<sup>3)</sup> § 2 odst. 5 a 6 zákona č. 183/2006 Sb., o územním plánování a stavebním řádu (stavební zákon).

- c) budovat myslivecká zařízení a slaniska, přikrmovat zvěř,
- d) zřizovat skládky jakýchkoliv materiálů a to i přechodné, s výjimkou krátkodobého uložení dřevní hmoty na lesních pozemcích,
- e) vyznačovat cyklistické trasy nebo trasy pro pěší,
- f) pořádat hromadné sportovní, turistické a jiné akce,
- g) vysazovat nebo vysévat rostliny, odchytávat nebo vypouštět živočichy, mimo činnosti prováděné dle schváleného LHP nebo LHO za účelem pěstování lesa.

#### **§ 4**

##### **Zrušovací ustanovení**

Zrušuje se usnesení Okresního národního výboru Rychnov nad Kněžnou č. 209 ze dne 1. července 1982. Zrušuje se vyhláška Správy CHKO Orlické hory č. 2/2000 ze dne 21. února 2000 o přehlášení přírodní rezervace Trčkovská louka.

#### **§ 5**

##### **Účinnost**

Toto nařízení Agentury nabývá účinnosti dnem 15. dubna 2017.

RNDr. František Pelc

ředitel Agentury ochrany přírody a krajiny České republiky

## Příloha č. 1 k nařízení AOPK ČR č. 2/2017

Seznam souřadnic jednotné trigonometrické sítě katastrální (S-JTSK) jednotlivých vrcholů geometrických obrazců, kterými jsou stanoveny hranice přírodní rezervace Trčkovská louka.

Geometrický obrazec č. 1 – hranice přírodní rezervace Trčkovská louka

Číslo bodu	souřadnice – Y [m]	souřadnice – X [m]	pořadí bodu v obrazci
101	597350,40	1035913,76	1
102	597371,91	1035926,36	2
103	597378,86	1035933,68	3
104	597372,43	1035951,90	4
105	597314,01	1036110,32	5
106	597363,06	1036128,03	6
107	597413,17	1036151,43	7
108	597521,27	1036202,73	8
109	597557,54	1036217,92	9
110	597585,24	1036194,67	10
111	597612,93	1036175,48	11
112	597631,58	1036164,06	12
113	597644,38	1036155,43	13
114	597648,15	1036151,51	14
115	597658,79	1036140,45	15
116	597680,84	1036118,61	16
117	597694,31	1036101,71	17
118	597713,60	1036087,27	18
119	597741,48	1036057,04	19
120	597754,70	1036044,28	20
121	597727,54	1036027,14	21
122	597728,75	1036023,66	22
123	597710,31	1036018,34	23
124	597695,42	1036014,05	24
125	597713,27	1035959,53	25
126	597705,74	1035960,87	26
127	597698,91	1035953,88	27
128	597689,45	1035952,24	28
129	597676,20	1035952,87	29
130	597667,19	1035942,00	30
131	597649,73	1035937,00	31
132	597641,79	1035932,35	32
133	597632,07	1035927,37	33
134	597628,61	1035926,96	34
135	597614,20	1035933,69	35
136	597608,44	1035934,81	36
137	597597,07	1035941,32	37
138	597588,88	1035940,29	38
139	597584,67	1035934,00	39
140	597570,71	1035929,59	40
141	597568,25	1035922,80	41
142	597565,04	1035918,73	42
143	597557,83	1035917,84	43
144	597544,75	1035914,77	44
145	597540,25	1035915,98	45
146	597534,83	1035920,57	46
147	597531,19	1035923,15	47
148	597519,62	1035916,71	48
149	597514,49	1035916,03	49

150	597497,56	1035920,80	50
151	597472,97	1035921,39	51
152	597464,76	1035914,26	52
153	597456,36	1035913,26	53
154	597444,24	1035916,03	54
155	597432,23	1035912,85	55
156	597416,79	1035913,07	56
157	597402,59	1035909,14	57
158	597382,82	1035912,19	58
159	597372,85	1035912,24	59
160	597367,23	1035911,41	60
161	597361,14	1035909,16	61
162	597356,60	1035907,66	62

Geometrický obrazec č. 2 – hranice přírodní rezervace Trčkovská louka

Číslo bodu	souřadnice – Y [m]	souřadnice – X [m]	pořadí bodu v obrazci
201	597544,76	1035815,64	1
202	597501,74	1035886,60	2
203	597519,11	1035885,57	3
204	597525,96	1035886,35	4
205	597531,86	1035887,96	5
206	597537,84	1035890,44	6
207	597544,13	1035891,08	7
208	597559,59	1035898,01	8
209	597562,97	1035899,53	9
210	597566,46	1035902,74	10
211	597578,35	1035907,19	11
212	597583,58	1035908,35	12
213	597591,99	1035910,22	13
214	597603,79	1035911,25	14
215	597609,74	1035882,27	15
216	597611,17	1035875,31	16
217	597650,44	1035871,45	17
218	597666,83	1035818,31	18
219	597613,57	1035814,05	19
220	597612,05	1035818,02	20

Geometrický obrazec č. 3 – hranice přírodní rezervace Trčkovská louka

Číslo bodu	souřadnice – Y [m]	souřadnice – X [m]	pořadí bodu v obrazci
301	597737,99	1036000,46	1
302	597771,56	1036036,88	2
303	597781,46	1036034,87	3
304	597791,26	1036033,39	4
305	597831,48	1036025,22	5
306	597840,71	1036021,50	6
307	597835,18	1036019,81	7
308	597826,25	1036020,78	8
309	597813,55	1036013,67	9
310	597799,46	1036004,19	10
311	597780,22	1036001,08	11
312	597771,53	1035995,40	12
313	597756,07	1035982,49	13
314	597748,92	1035977,70	14
315	597742,74	1035986,06	15

## Příloha č. 2 k nařízení Agentury č. 2/2017

Seznam souřadnic jednotné trigonometrické sítě katastrální (S-JTSK) jednotlivých vrcholů  
geometrických obrazců, kterými jsou stanoveny hranice ochranného pásma přírodní rezervace  
Trčkovská louka

Geometrický obrazec č. 4 – hranice ochranného pásma přírodní rezervace Trčkovská louka

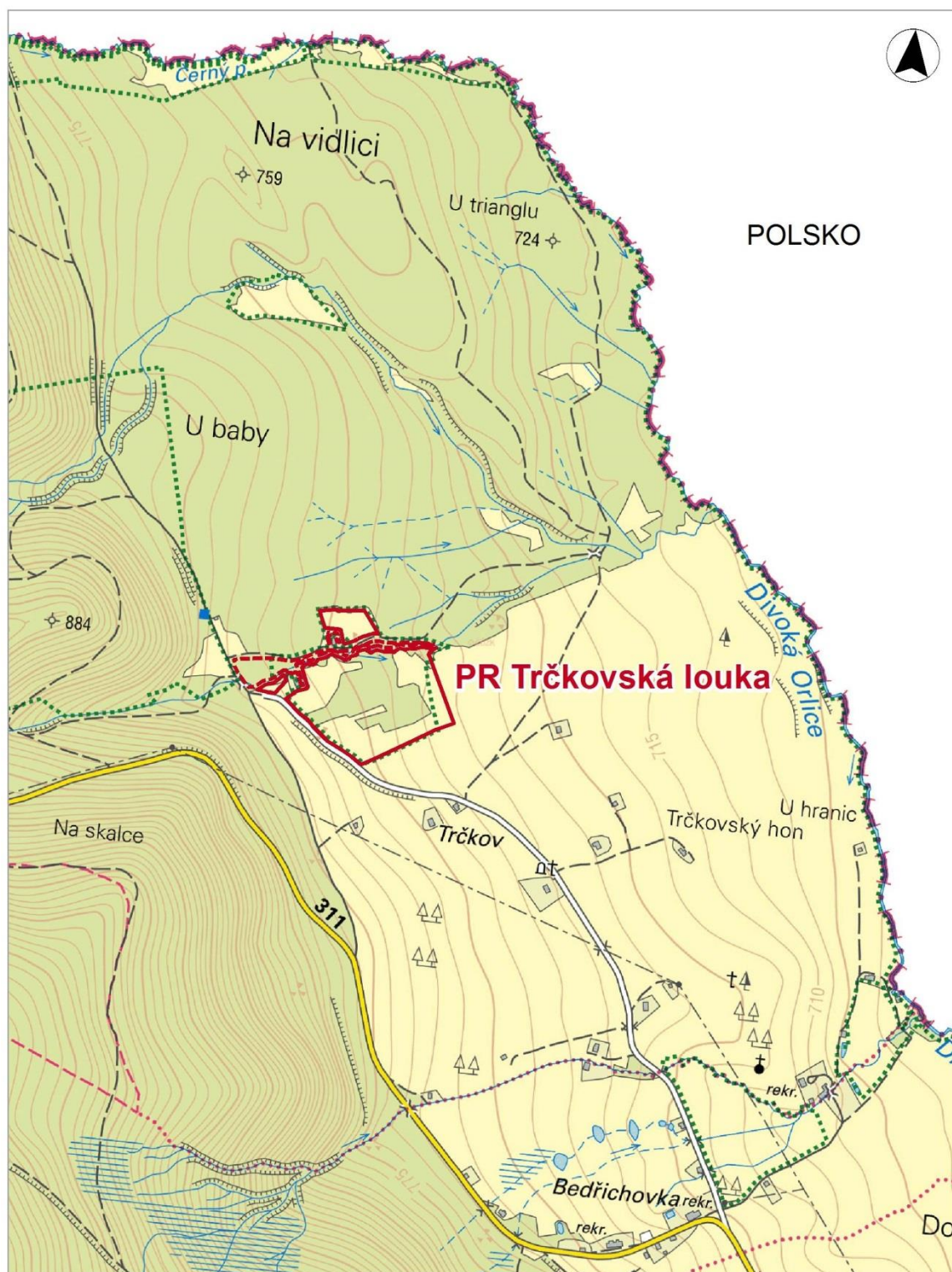
Číslo bodu	souřadnice – Y [m]	souřadnice – X [m]	pořadí bodu v obrazci
401	597848,21	1036013,92	1
402	597854,61	1036014,53	2
403	597857,97	1036008,43	3
404	597851,50	1036009,91	4
405	597870,72	1035981,50	5
406	597879,97	1035964,46	6
407	597881,60	1035945,50	7
408	597875,49	1035940,25	8
409	597862,25	1035939,53	9
410	597852,18	1035938,61	10
411	597815,68	1035937,08	11
412	597800,40	1035936,53	12
413	597788,45	1035936,91	13
414	597778,41	1035938,12	14
415	597768,37	1035939,33	15
416	597756,22	1035941,08	16
417	597741,06	1035943,05	17
418	597728,17	1035942,88	18
419	597715,11	1035940,76	19
420	597701,97	1035936,38	20
421	597670,87	1035923,05	21
422	597663,31	1035920,27	22
423	597651,27	1035917,64	23
424	597644,42	1035916,92	24
425	597635,31	1035917,16	25
426	597618,98	1035918,56	26
427	597602,95	1035919,28	27
428	597584,98	1035917,20	28
429	597573,04	1035913,96	29
430	597563,39	1035910,13	30
431	597546,25	1035902,44	31
432	597541,49	1035900,85	32
433	597532,27	1035896,72	33
434	597524,28	1035894,14	34
435	597516,74	1035893,67	35
436	597510,33	1035894,38	36
437	597500,22	1035896,40	37
438	597490,12	1035896,93	38
439	597474,57	1035898,29	39
440	597460,93	1035898,50	40
441	597425,94	1035897,75	41
442	597413,28	1035897,95	42
443	597397,52	1035899,52	43
444	597379,53	1035902,68	44
445	597366,76	1035906,06	45
162	597356,60	1035907,66	46
161	597361,14	1035909,16	47
160	597367,23	1035911,41	48
159	597372,85	1035912,24	49



158	597382,82	1035912,19	50
157	597402,59	1035909,14	51
156	597416,79	1035913,07	52
155	597432,23	1035912,85	53
154	597444,24	1035916,03	54
153	597456,36	1035913,26	55
152	597464,76	1035914,26	56
151	597472,97	1035921,39	57
150	597497,56	1035920,80	58
149	597514,49	1035916,03	59
148	597519,62	1035916,71	60
147	597531,19	1035923,15	61
146	597534,83	1035920,57	62
145	597540,25	1035915,98	63
144	597544,75	1035914,77	64
143	597557,83	1035917,84	65
142	597565,04	1035918,73	66
141	597568,25	1035922,80	67
140	597570,71	1035929,59	68
139	597584,67	1035934,00	69
138	597588,88	1035940,29	70
137	597597,07	1035941,32	71
136	597608,44	1035934,81	72
135	597614,20	1035933,69	73
134	597628,61	1035926,96	74
133	597632,07	1035927,37	75
132	597641,79	1035932,35	76
131	597649,73	1035937,00	77
130	597667,19	1035942,00	78
129	597676,20	1035952,87	79
128	597689,45	1035952,24	80
127	597698,91	1035953,88	81
126	597705,74	1035960,87	82
125	597713,27	1035959,53	83
124	597695,42	1036014,05	84
123	597710,31	1036018,34	85
446	597712,55	1036012,37	86
447	597714,19	1036007,65	87
448	597712,82	1036007,12	88
449	597718,47	1035991,47	89
450	597717,57	1035991,21	90
451	597719,38	1035986,01	91
452	597720,50	1035986,24	92
453	597721,43	1035983,51	93
454	597728,81	1035986,38	94
455	597734,61	1035988,63	95
456	597736,48	1035983,81	96
315	597742,74	1035986,06	97
314	597748,92	1035977,70	98
313	597756,07	1035982,49	99
312	597771,53	1035995,40	100
311	597780,22	1036001,08	101
310	597799,46	1036004,19	102
309	597813,55	1036013,67	103
308	597826,25	1036020,78	104
307	597835,18	1036019,81	105
306	597840,71	1036021,50	106

Geometrický obrazec č. 5 – hranice ochranného pásma přírodní rezervace Trčkovská louka

<b>Číslo bodu</b>	<b>souřadnice – Y [m]</b>	<b>souřadnice – X [m]</b>	<b>pořadí bodu v obrazci</b>
501	597614,27	1035910,89	1
502	597619,37	1035910,51	2
503	597621,19	1035903,73	3
504	597625,56	1035887,68	4
505	597633,33	1035889,91	5
506	597632,73	1035892,13	6
507	597634,79	1035892,69	7
508	597631,06	1035906,69	8
509	597630,27	1035909,67	9
510	597637,29	1035909,14	10
217	597650,44	1035871,45	11
216	597611,17	1035875,31	12
215	597609,74	1035882,27	13
214	597603,79	1035911,25	14

Orientační grafické znázornění území přírodní rezervace Trčkovská louka a jejího ochranného pásma



-  hranice PR
-  hranice ochranného pásma PR

Datový podklad: AOPK ČR  
Topografický podklad: wms služba "ZM 25" © ČÚZK



Agentura ochrany přírody a krajiny ČR  
Správa CHKO Orlické hory