

NAŘÍZENÍ
Agentury ochrany přírody a krajiny České republiky
č. 1/2017
ze dne 27. ledna 2017

o vyhlášení přírodní památky Eiland a jejího ochranného pásma
a stanovení jejích bližších ochranných podmínek

Agentura ochrany přírody a krajiny České republiky (dále jen „Agentura“) stanoví podle § 78 odst. 6 zákona č. 114/1992 Sb., o ochraně přírody a krajiny, v platném znění:

§ 1

Vymezení přírodní památky a jejího ochranného pásma

(1) Vyhláší se přírodní památka Eiland (dále jen „přírodní památka“).

(2) Přírodní památka se rozkládá na území Ústeckého kraje, v katastrálním území Ostrov u Tisé. Hranice přírodní památky se stanoví uzavřenými geometrickými obrazci s přímými stranami, jejichž vrcholy jsou určeny souřadnicemi jednotné trigonometrické sítě katastrální¹⁾. Seznamy souřadnic vrcholů geometrických obrazců tak, jak jdou v obrazci za sebou, jsou uvedeny v příloze č. 1 k tomuto nařízení Agentury.

(3) Ochranné pásmo přírodní památky se rozkládá na území Ústeckého kraje, v katastrálním území Ostrov u Tisé. Hranice ochranného pásma přírodní památky se stanoví uzavřenými geometrickými obrazci s přímými stranami, jejichž vrcholy jsou určeny souřadnicemi jednotné trigonometrické sítě katastrální¹⁾. Seznamy souřadnic vrcholů geometrických obrazců tak, jak jdou v obrazci za sebou, jsou uvedeny v příloze č. 2 k tomuto nařízení Agentury.

(4) Orientační grafické znázornění území přírodní památky a jejího ochranného pásma je uvedeno v příloze č. 3 k tomuto nařízení Agentury.

§ 2

Předmět ochrany

Předmětem ochrany přírodní památky jsou mokřadní společenstva druhově bohatých pcháčových luk (*Calthion*), přirozeného toku a okolních podmáčených sekundárních olšin, rašelinný biotop a vodní plochy včetně zvláště chráněných a vzácných druhů rostlin a živočichů na ně vázaných.

§ 3

Bližší ochranné podmínky

Jen se souhlasem příslušného orgánu ochrany přírody lze v přírodní památce:

- a) provádět výzkum, průzkum a monitoring, pokud není prováděn nebo organizován orgánem ochrany přírody,
- b) zřizovat myslivecká krmeliště a vnaďiště,

¹⁾ Nařízení vlády č. 430/2006 Sb., o stanovení geodetických referenčních systémů a státních mapových děl závazných na území státu a zásadách jejich používání.

- c) vysazovat ryby a rostliny do vodních ploch, pokud není vysazení organizováno orgánem ochrany přírody,
- d) pořádat hromadné sportovní, turistické a jiné veřejné akce,
- e) povolovat a provádět změny druhu pozemků nebo způsobu jejich využití,
- f) používat biocidy a jiné chemické prostředky,
- g) měnit vodní režim,
- h) poškozovat půdní povrch,
- i) provádět terénní úpravy a zřizovat nové stavby,
- j) provádět úpravy dna a břehů a zasahovat do litorálních porostů vodní plochy.

§ 4

Účinnost

Toto nařízení Agentury nabývá účinnosti dnem 10. února 2017.

RNDr. František Pelc

ředitel Agentury ochrany přírody a krajiny České republiky

Příloha č. 1 k nařízení Agentury č. 1/2017

Seznam souřadnic jednotné trigonometrické sítě katastrální (S-JSTK) jednotlivých vrcholů geometrických obrazců, kterými jsou stanoveny hranice přírodní památky Eiland

Geometrický obrazec č. 1 – hranice přírodní památky Eiland

Číslo bodu	souřadnice – Y [m]	souřadnice – X [m]	pořadí bodu v obrazci
1	758266,26	960001,62	1
2	758241,49	959994,45	2
3	758217,81	959988,89	3
4	758199,07	959984,77	4
5	758176,37	959983,00	5
6	758131,58	959986,67	6
7	758127,56	959987,20	7
8	758113,93	959988,68	8
9	758105,55	959990,01	9
10	758103,45	959990,34	10
11	758084,06	959994,74	11
12	758079,44	959996,92	12
13	758081,21	960001,90	13
14	758061,08	960009,54	14
15	758059,65	960005,82	15
16	758047,56	960009,56	16
17	758041,96	960010,76	17
18	758042,78	960031,72	18
19	758061,55	960035,79	19
20	758078,85	960048,77	20
21	758080,91	960059,89	21
22	758091,15	960102,14	22
23	758086,16	960105,61	23
24	758104,90	960130,33	24
25	758137,44	960148,66	25
26	758144,96	960160,19	26
27	758206,18	960168,23	27
28	758266,92	960171,86	28
29	758267,47	960168,90	29
30	758262,57	960168,68	30
31	758262,57	960165,27	31
32	758274,92	960166,12	32
33	758279,85	960114,58	33
34	758264,78	960113,74	34
35	758269,05	960074,87	35
36	758271,05	960074,97	36
37	758267,15	960018,69	37

Geometrický obrazec č. 2 – hranice přírodní památky Eiland

Číslo bodu	souřadnice – Y [m]	souřadnice – X [m]	pořadí bodu v obrazci
1	758024,63	960553,79	1
2	758027,87	960554,31	2
3	758042,68	960561,33	3
4	758044,94	960561,85	4
5	758042,33	960557,34	5
6	758059,30	960558,11	6

7	758085,60	960562,17	7
8	758099,22	960556,52	8
9	758102,83	960580,42	9
10	758110,97	960591,68	10
11	758125,67	960606,82	11
12	758127,59	960601,83	12
13	758127,60	960590,25	13
14	758127,61	960583,75	14
15	758131,85	960585,23	15
16	758148,20	960591,18	16
17	758154,33	960614,09	17
18	758154,86	960605,26	18
19	758205,92	960644,85	19
20	758208,77	960652,01	20
21	758208,43	960657,70	21
22	758180,16	960697,94	22
23	758178,05	960706,24	23
24	758167,24	960709,26	24
25	758154,01	960681,90	25
26	758096,92	960678,24	26
27	758094,88	960683,41	27
28	758091,28	960682,29	28
29	758048,63	960669,05	29
30	758005,92	960656,04	30
31	757995,17	960652,00	31
32	757988,02	960649,31	32
33	757998,47	960630,91	33
34	758026,37	960593,50	34
35	758028,05	960591,26	35
36	758027,53	960578,51	36
37	758026,93	960556,01	37

Příloha č. 2 k nařízení Agentury č. 1/2017

Seznam souřadnic jednotné trigonometrické sítě katastrální (S-JSTK) jednotlivých vrcholů geometrických obrazců, kterými jsou stanoveny hranice ochranného pásma přírodní památky Eiland

Geometrický obrazec č. 3 – hranice ochranného pásma přírodní památky Eiland

Číslo bodu	souřadnice – Y [m]	souřadnice – X [m]	pořadí bodu v obrazci
38	758260,38	960207,34	1
39	758253,61	960244,04	2
40	758311,42	960245,48	3
41	758311,47	960248,29	4
42	758312,21	960287,22	5
43	758251,29	960285,70	6
44	758154,70	960283,30	7
45	758096,43	960281,85	8
46	758093,88	960288,25	9
47	758080,88	960320,83	10
48	758072,33	960320,51	11
49	758048,41	960326,00	12
50	758039,77	960326,29	13
51	758039,97	960323,02	14
52	758040,01	960322,27	15
53	758040,68	960310,89	16
54	758041,28	960300,76	17
55	758042,37	960282,25	18
56	758042,55	960279,26	19
57	758045,85	960238,94	20
58	758049,31	960196,72	21
59	758052,80	960154,09	22
60	758052,87	960153,27	23
61	758056,86	960104,42	24
62	758042,20	960103,82	25
63	758031,80	960099,60	26
64	758031,42	960090,11	27
65	758039,42	960089,84	28
66	758033,81	960058,74	29
67	758031,47	960053,67	30
68	758038,73	960053,42	31
69	758038,25	960041,76	32
70	758026,79	960042,19	33
71	758026,52	960042,94	34
72	758025,88	960038,45	35
73	758028,34	960027,55	36
74	758030,24	960016,75	37
75	758040,40	960011,10	38
17	758041,96	960010,76	39
18	758042,78	960031,72	40
19	758061,55	960035,79	41
20	758078,85	960048,77	42
21	758080,91	960059,89	43
22	758091,15	960102,14	44
23	758086,16	960105,61	45
24	758104,90	960130,33	46
25	758137,44	960148,66	47
26	758144,96	960160,19	48

27	758206,18	960168,23	49
28	758266,92	960171,86	50

Geometrický obrazec č. 4 – hranice ochranného pásma přírodní památky Eiland

Číslo bodu	souřadnice – Y [m]	souřadnice – X [m]	pořadí bodu v obrazci
38	758170,53	960714,26	1
39	758130,43	960726,78	2
40	758138,38	960746,55	3
41	758148,48	960771,67	4
42	758119,30	960752,66	5
43	758106,99	960736,44	6
27	758094,88	960683,41	7
26	758096,92	960678,24	8
25	758154,01	960681,90	9
24	758167,24	960709,26	10

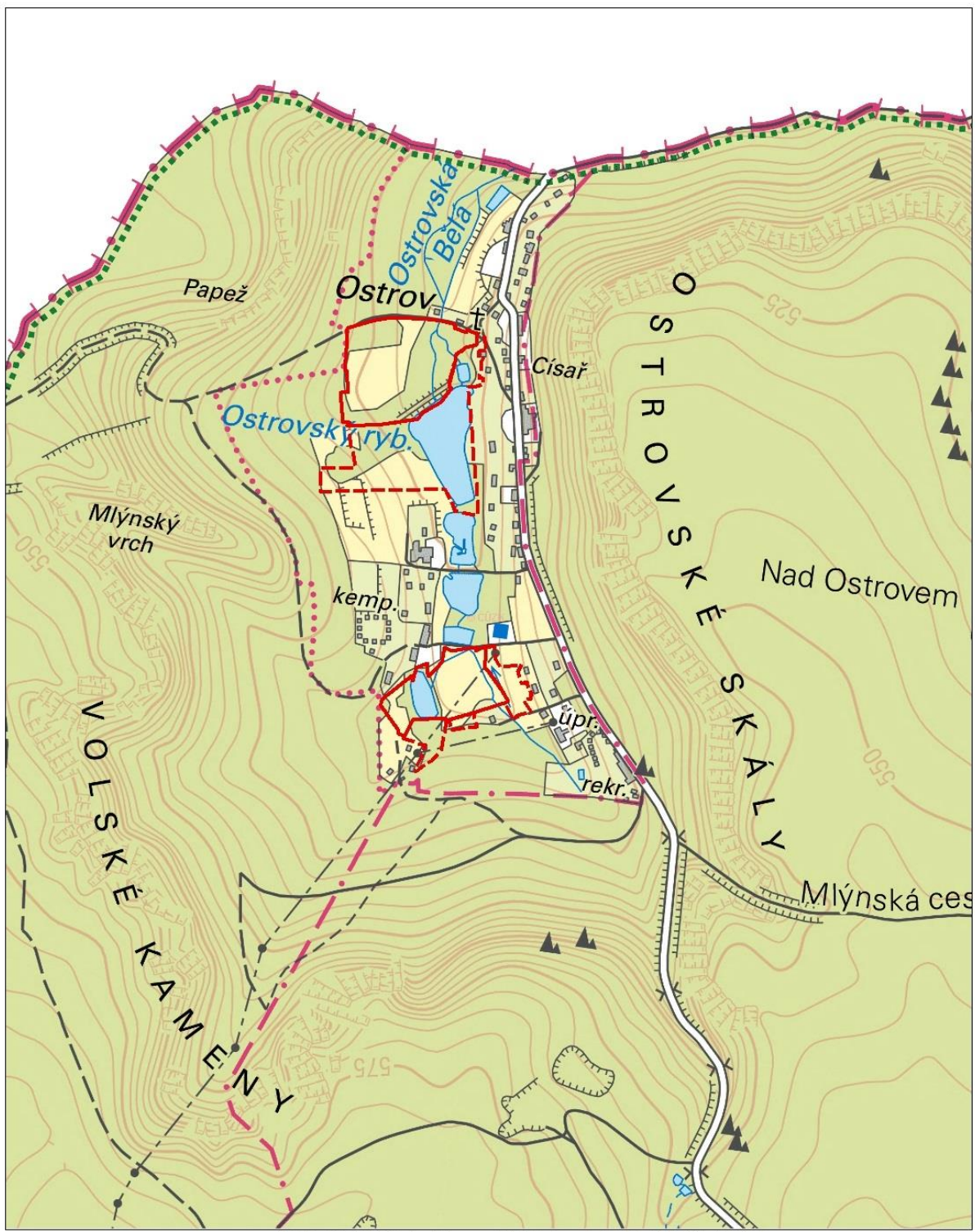
Geometrický obrazec č. 5 – hranice ochranného pásma přírodní památky Eiland

Číslo bodu	souřadnice – Y [m]	souřadnice – X [m]	pořadí bodu v obrazci
44	758087,42	960699,41	1
45	758041,27	960693,93	2
29	758048,63	960669,05	3
28	758091,28	960682,29	4



Geometrický obrazec č. 6 – hranice ochranného pásma přírodní památky Eiland

Číslo bodu	souřadnice – Y [m]	souřadnice – X [m]	pořadí bodu v obrazci
46	757980,02	960681,05	1
47	757971,91	960674,88	2
48	757948,68	960667,50	3
49	757960,71	960648,26	4
50	757948,44	960644,37	5
51	757950,16	960639,95	6
52	757947,66	960639,02	7
53	757956,15	960616,43	8
54	757964,16	960619,17	9
55	757964,81	960617,41	10
56	757971,85	960598,35	11
57	757964,92	960585,46	12
58	758001,99	960590,31	13
59	758010,10	960578,02	14
60	758011,56	960553,12	15
37	758026,93	960556,01	16
36	758027,53	960578,51	17
35	758028,05	960591,26	18
34	758026,37	960593,50	19
33	757998,47	960630,91	20
32	757988,02	960649,31	21
31	757995,17	960652,00	22

Orientační grafické znázornění území přírodní památky Eiland a jejího ochranného pásma



© 2016, AOPK ČR, Regionální pracoviště Ústecko, zdroj dat: © AOPK ČR, © ČÚZK

-  přírodní památka Eiland
-  ochranné pásmo PP Eiland

