

AGENTURA OCHRANY PŘÍRODY A KRAJINY ČR

DETAŠOVANÉ PRACOVIŠTĚ BRNO

ODDĚLENÍ EKOLOGIE LESA

Lidická 25/27, 657 20 BRNO

Projekt VaV: SE/610/6/02

Výzkum a shromáždění poznatků o rozšíření a stavu přírodních lesů v ČR

PŘÍLOHA č. IV

Zpráva o řešení projektu v roce 2002

**ZÁKLADNÍ PŘEHLED O STANOVIŠTNÍCH PODMÍNKÁCH V LESNÍCH MZCHÚ
V ČR**

Zpracovali:

Ing. Pavel Unar

Mgr. Dušan Adam

Ing. Libor Hort

Brno, listopad 2002

ZÁKLADNÍ PŘEHLED O STANOVIŠTNÍCH PODMÍNKÁCH V LESNÍCH MZCHÚ V ČR

V průběhu řešení grantového úkolu VaV 610/1/99, podúkol 1.2 „Analýza lesních ekosystémů v soustavě stávajících MZCHÚ s cílem optimalizace této soustavy“ (1999-2001) jsme shromáždili dostupné údaje o lesních porostech v MZCHÚ. Byl zpracován přehled zastoupených SLT pro každé území a pro MZCHÚ v každé PLO. Jedním z výstupů práce bylo srovnání zastoupení potenciálních lesních společenstev v PLO a v MZCHÚ v nich zastoupených. (Viz závěrečná zpráva depon. MŽP Praha.)

V této práci je rovněž nastíněn návrh diferencovaného přístupu k lesním porostům v MZCHÚ podle předmětu a cíle ochrany. Jedná se v podstatě o rozdělení MZCHÚ jejichž součástí je les (pozemky určené k plnění funkcí lesa)-„lesní“ MZCHÚ, podle předmětu ochrany:

1. území jejichž posláním je ochrana lesního ekosystému (skupiny A a B)
2. území z pohledu ochrany lesního ekosystému nepodstatná (skupiny C a D)

Jednotlivé skupiny jsou charakterizovány:

skupina A: MZCHÚ jejichž hlavním předmětem ochrany je ochrana lesního ekosystému s cílem sledovat dynamiku vývoje lesa s aktuálním nebo výhledovým vyloučením lidských zásahů.

skupina B: MZCHÚ kde ochrana lesního ekosystému je hlavním nebo jedním z hlavních důvodů ochrany území, přičemž opakované lidské zásahy jsou pro dosažení nebo udržení přírodě blízkého stavu lesa nezbytné.

skupina C: MZCHÚ jejichž hlavním předmětem ochrany je ochrana určitého fenomenu, jehož existence je přímo závislá na existenci lesa, přičemž případné zásahy do lesního ekosystému jsou podřízeny danému prioritnímu předmětu ochrany.

skupina D: MZCHÚ s rozličným důvodem a cílem ochrany, jejichž součástí je les, přičemž les jako ekosystém s důvodem ochrany daného území přímo nesouvisí.

Zařazení jednotlivých MZCHÚ do výše popsaných skupin bylo provedeno na základě dostupných literárních údajů a z části po konzultacích s odborníky a znalci území. Je však potřebné říci, že se jedná o dosud velmi hrubé zařazení, jež u některých MZCHÚ neodpovídá skutečnému potenciálu území (zejména rozdíly mezi skupinami A a B). Postupné zpřesňování je mimo jiné předmětem současného projektu.

V následující tabulce je uvedeno porovnání výměry lesa ve všech MZCHÚ jejichž součástí je les s MZCHÚ zařazených do skupin Aa B.

	porostní půda (ha)	bezlesí (ha)	ostatní (ha)	celkem (ha)
MZCHÚ	61979,9	3470,3	12341,4	77791,6
A+B	54947,9	1823,6	5270,6	62042,1
A	22833,8	735,6	1007,3	24576,7
B	32114,1	1088,0	4263,3	37465,4

V dalších tabulkách a grafech je dokumentován přehled o stanovištních podmínkách v lesních MZCHÚ v ČR.

Procentické zastoupení SLT v lesních porostech v ČR

	X	Z	Y	M	K	N	I	S	F	C	B	W	H	D	A	J	L	U	V	O	P	Q	T	G	R		
9		0,1																								0,1	
8		0,2			0,5	0,1															0,1		0,3	0,2	1,4		
7		0,1		0,2	2	0,3		0,4											0,2	0,2	0,2		0,1	0,5	0,2	4,4	
6		0,1	0,2	0,1	4,4	0,8	0,3	2,2	0,1		0,2			0,1	0,3				1	0,8	1,3	0,1		0,5	0,1	12,6	
5			0,1	0,5	6,5	0,7	0,4	6,4	0,6		2,7			0,3	0,2	0,6	0,1	0,2	0,2	0,8	1,1	0,9	0,1		0,2	0,1	22,7
4				0,1	2,9	0,2	0,5	4,7	0,3	0,1	3,3			0,5	0,5	0,4				0,2	1,4	1,4	0,3		0,2	0,1	17,1
3			0,1	0,2	4,9	0,3	1,7	5,7	0,1	0,3	2,2	0,1	2,6	1	0,4	0,2	0,5	0,3	0,3	0,9	0,5	0,1				22,4	
2		0,1		0,2	2	0,1	0,9	1,5		0,7	0,8		1,5	0,4	0,2		0,2		0,1	0,3	0,3	0,2				9,5	
1	0,1	0,2		0,6	0,2			0,8		0,4	0,1		0,2	0,2		0,1	1,1	0,1	0,2	0,6	0,3	0,2		0,1		5,5	
0	0,1	0,2	0,1	0,6	2,1	0,3				0,1											0,2	0,2		0,3	0,2	4,3	
	0,1	1,0	0,5	2,5	25,5	2,8	3,8	21,7	1,1	1,6	9,3	0,1	5,1	2,4	1,9	0,4	2,0	0,6	2,8	5,3	5,1	1,3	0,1	2,1	0,9	100,0	

Procentické zastoupení SLT v lesních porostech všech MZCHÚ v ČR

	X	Z	Y	M	K	N	I	S	F	C	B	W	H	D	A	J	L	U	V	O	P	Q	T	G	R	
9		0,6			0,3																				2,6	3,5
8		2,1	0,3	0,1	3	0,7		0,5							0,1				0,3	0,1	0,1	0,6	0,5	0,8	2,8	12,0
7		0,2	0,4		1,9	1,1		0,8	0,2										0,6	0,2	0,3		0,2	0,7	1,8	8,4
6		0,2	2,1	0,3	1,6	2,1	0,1	1,3	0,4		0,4			0,1	0,6		0,1		1,3	0,3	0,5			0,1	0,2	11,7
5		0,2	0,6	0,2	0,9	1,2		1	0,5		1,5		0,1	0,5	1,3	0,8	0,1	0,1	0,3		0,1			0,1	0,4	9,9
4	0,1	0,1	0,1	0,1	1,1	0,4		1,2	0,1	0,1	1,2	0,3	0,3	0,4	0,6				0,1	0,2	0,1	0,1			0,2	6,8
3		0,2	0,2	0,1	1,3	0,5	0,5	1,9	0,1	0,2	1,3	0,4	0,9	0,8	1,3	1,8	0,4	0,4	0,1	0,2	0,1					12,7
2	0,2	0,4			0,9	0,2	0,4	1,5		0,8	1,1	0,8	1,4	1	1		0,2		0,1	0,2	0,1			0,1		10,4
1	1	1,2			0,6		0,1	0,2		0,8	0,3	0,6	0,6	0,5	0,2	0,3	4,5	0,5	0,2	1,8	0,1	0,1	0,1	0,8		14,5
0	0,1	1,5	0,9	0,4	2	1,3				0,3											0,1		0,1	0,3	3,1	10,1
	1,4	6,7	4,6	1,2	13,6	7,5	1,1	8,4	1,3	2,2	5,8	2,1	3,3	3,3	5,1	2,9	5,3	1,0	3,0	3,0	1,5	0,8	0,9	2,9	11,1	100,0

Procentické zastoupení SLT v lesních porostech MZCHÚ v ČR jejichž posláním je ochrana lesního ekosystému – skupiny A+B

	X	Z	Y	M	K	N	I	S	F	C	B	W	H	D	A	J	L	U	V	O	P	Q	T	G	R	
9		0,7			0,4																				2,5	3,6
8		2,3	0,2	0,0	2,8	0,7		0,5							0,1				0,3	0,1	0,1	0,3	0,4	0,7	2,2	10,8
7		0,2	0,4	0,0	1,6	1,1		0,8	0,1										0,4	0,2	0,2	0,0	0,1	0,5	1,5	7,1
6		0,2	2,2	0,3	1,3	2,1	0,1	1,2	0,4		0,3		0,0	0,1	0,6		0,1		1,3	0,2	0,5	0,0		0,1	0,2	10,9
5		0,3	0,6	0,2	0,7	1,4	0,0	1,1	0,5	0,0	1,7	0,0	0,1	0,5	1,4	0,8	0,0	0,1	0,3	0,0	0,1	0,0		0,1	0,4	10,3
4	0,1	0,1	0,1	0,1	1,2	0,5	0,0	1,3	0,1	0,1	1,3	0,3	0,4	0,4	0,7				0,1	0,3	0,1	0,1		0,0	0,2	7,3
3	0,0	0,2	0,2	0,1	1,4	0,5	0,5	2,0	0,1	0,2	1,4	0,4	0,9	0,9	1,4	2,0	0,3	0,3	0,1	0,2	0,1			0,0		13,3
2	0,2	0,4	0,0	0,0	1,0	0,2	0,5	1,6		0,8	1,1	0,9	1,5	1,1	1,1		0,3		0,1	0,2	0,1	0,0	0,0	0,1		11,1
1	0,9	1,1		0,0	0,6	0,0	0,1	0,1		0,7	0,3	0,6	0,6	0,5	0,2	0,3	5,0	0,5	0,3	2,0	0,1	0,2	0,1	0,7		15,0
0	0,1	1,5	1,0	0,4	2,1	1,4				0,4									0,0	0,1	0,0	0,1	0,3	3,0	10,5	
	1,4	6,9	4,8	1,2	13,0	7,9	1,3	8,5	1,3	2,2	6,1	2,3	3,5	3,4	5,5	3,1	5,7	1,0	3,0	3,1	1,2	0,6	0,8	2,5	9,8	100,0

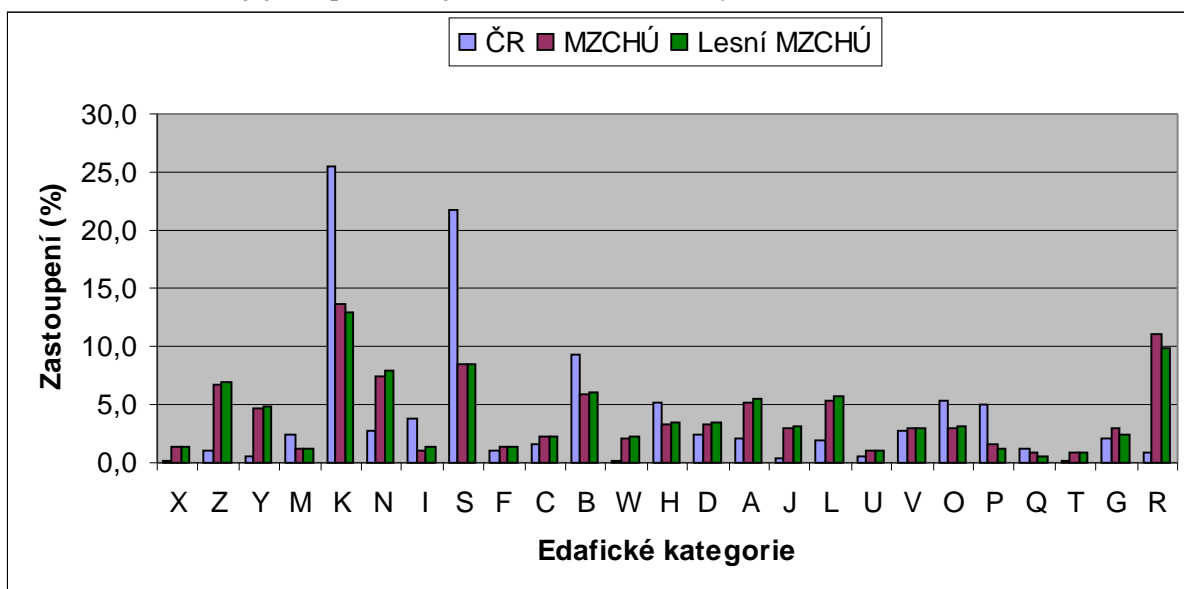
Procentické zastoupení SLT v lesních porostech MZCHÚ v ČR jejichž posláním je ochrana lesního ekosystému – skupina A

	X	Z	Y	M	K	N	I	S	F	C	B	W	H	D	A	J	L	U	V	O	P	Q	T	G	R	
9		1,7			0,9																				4,7	7,4
8		5,2	0,6		6,0	1,8		1,2											0,7	0,2	0,2	0,8	0,1	0,7	2,3	19,6
7		0,4	0,8		3,2	2,6		1,8	0,2										0,9	0,3	0,5	0,0	0,1	0,5	2,7	14,0
6		0,4	2,2		1,2	1,9	0,1	2,1	0,7		0,7			0,2	1,0		0,2		2,7	0,1	0,7				0,4	14,6
5		0,5	1,1	0,1	0,9	1,1		0,8	1,0		2,4	0,1		0,1	1,7	1,2	0,1	0,1	0,1	0,0					0,4	11,7
4	0,1	0,1	0,2		0,4	0,4		0,7	0,2		1,2	0,2	0,1	0,5	0,7				0,1	0,1				0,1	5,1	
3		0,1	0,2		0,4	0,4		0,9	0,1		0,9	0,6	0,2	0,6	1,6	2,2	0,1	0,3			0,1					8,5
2	0,2	0,3			0,3	0,2		0,1		0,2	0,2			0,1	0,1	0,9								0,1		2,7
1	0,1	1,1			0,2					0,1						0,1	6,6	0,4					0,1	0,6		9,2
0		0,3	0,0	0,0	0,7	0,0				0,2														0,5	5,4	7,3
	0,5	10,2	5,1	0,1	14,2	8,3	0,1	7,6	2,3	0,5	5,3	0,8	0,4	1,4	5,9	3,5	7,0	0,7	4,5	0,7	1,5	0,8	0,3	2,4	15,9	100,0

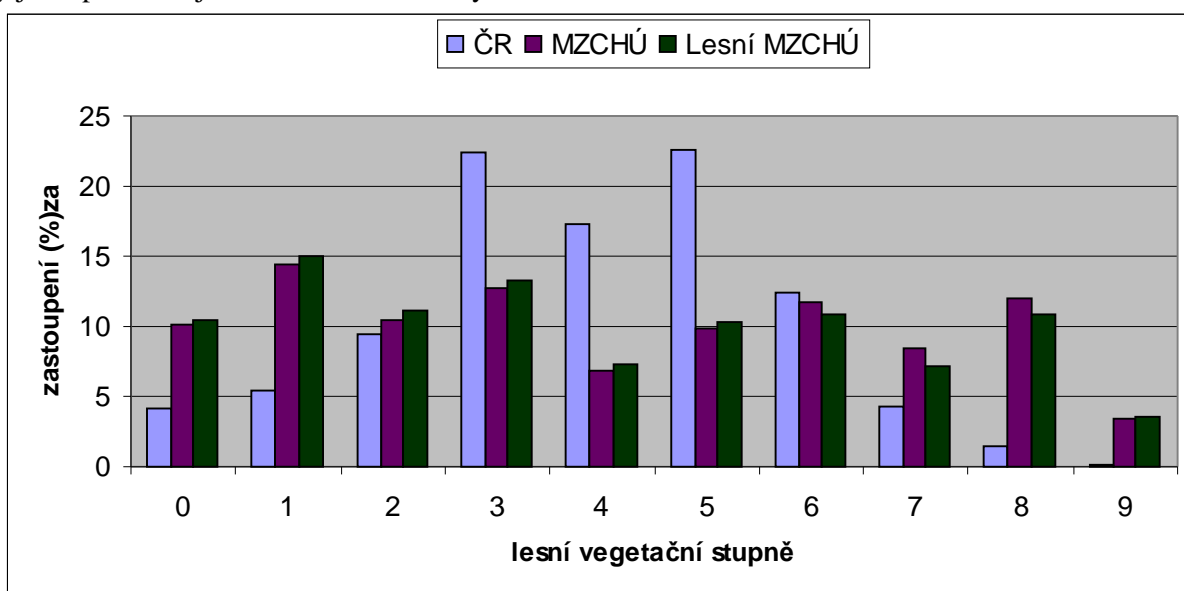
Procentické zastoupení SLT v lesních porostech MZCHÚ v ČR jejichž posláním je ochrana lesního ekosystému – skupina B

	X	Z	Y	M	K	N	I	S	F	C	B	W	H	D	A	J	L	U	V	O	P	Q	T	G	R		
9																										0,8	0,8
8		0,2	0,0	0,1	0,5	0,0		0,0							0,2				0,0			0,0	0,7	0,7	2,1	4,5	
7		0,0	0,1	0,0	0,5	0,1		0,0											0,1	0,1	0,0		0,1	0,5	0,6	2,2	
6		0,1	2,1	0,4	1,3	2,2	0,1	0,46	0,2		0,0		0,1	0,0	0,2		0,0		0,2	0,3	0,3	0,0		0,2	0,1	8,3	
5		0,1	0,2	0,3	1,0	1,5	0,1	1,4	0,1	0,0	1,2	0,0	0,1	0,8	1,2	0,5	0,0	0,1	0,5	0,0	0,1	0,0		0,1	0,3	9,8	
4	0,1	0,0	0,1	0,2	1,8	0,5	0,0	1,7	0,1	0,1	1,4	0,4	0,5	0,3	0,6				0,2	0,4	0,1	0,1		0,0	0,2	8,7	
3	0,1	0,3	0,2	0,2	2,0	0,6	0,9	2,7	0,1	0,4	1,7	0,3	1,4	1,1	1,2	1,8	0,5	0,4	0,2	0,3	0,1				0,0	16,7	
2	0,1	0,5	0,0	0,0	1,5	0,2	0,8	2,7		1,2	1,8	1,6	2,5	1,8	1,2		0,4		0,2	0,3	0,1	0,0	0,0			17,1	
1	1,5	1,1		0,0	0,9	0,0	0,2	0,3		1,2	0,5	1,1	1,0	0,9	0,4	0,4	3,8	0,6	0,4	3,4	0,1	0,3	0,2	0,8		19,2	
0	0,2	2,4	1,7	0,6	3,0	2,5				0,5										0,0	0,1	0,0	0,2	0,2	1,3	12,8	
	2,0	4,6	4,6	1,9	12,5	7,6	2,1	9,2	0,6	3,4	6,7	3,4	5,6	4,9	5,2	2,8	4,7	1,1	1,8	4,9	1,0	0,5	1,2	2,5	5,5	100,0	

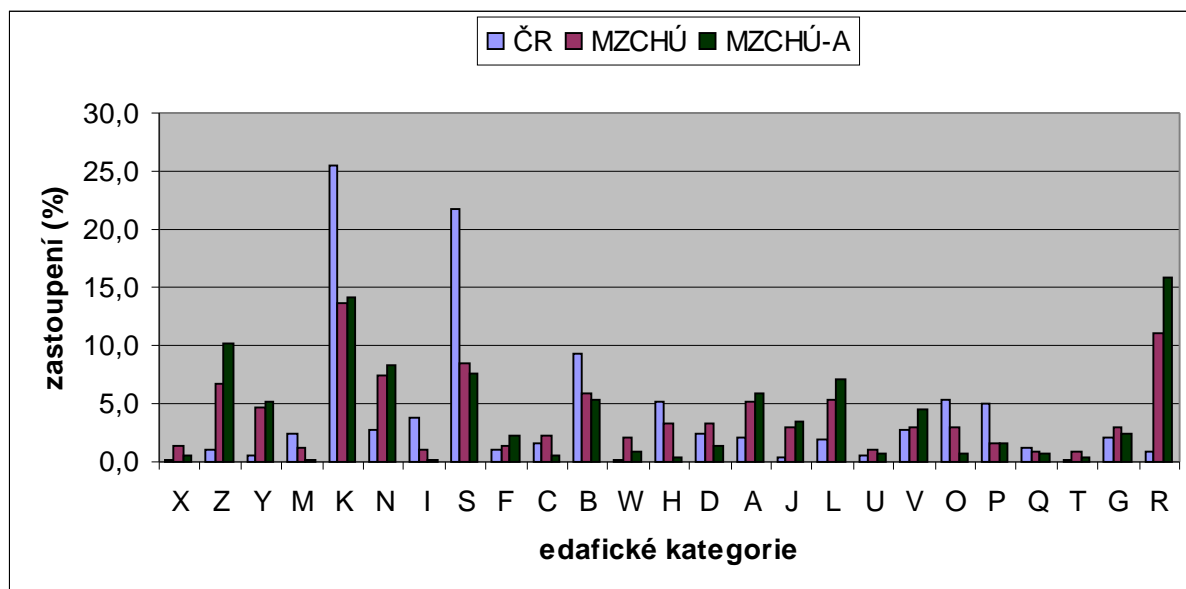
Zastoupení edafických kategorií typologického systému ÚHÚL v lesních porostech ČR, v MZCHÚ celkem a v MZCHÚ jejichž posláním je ochrana lesního ekosystému



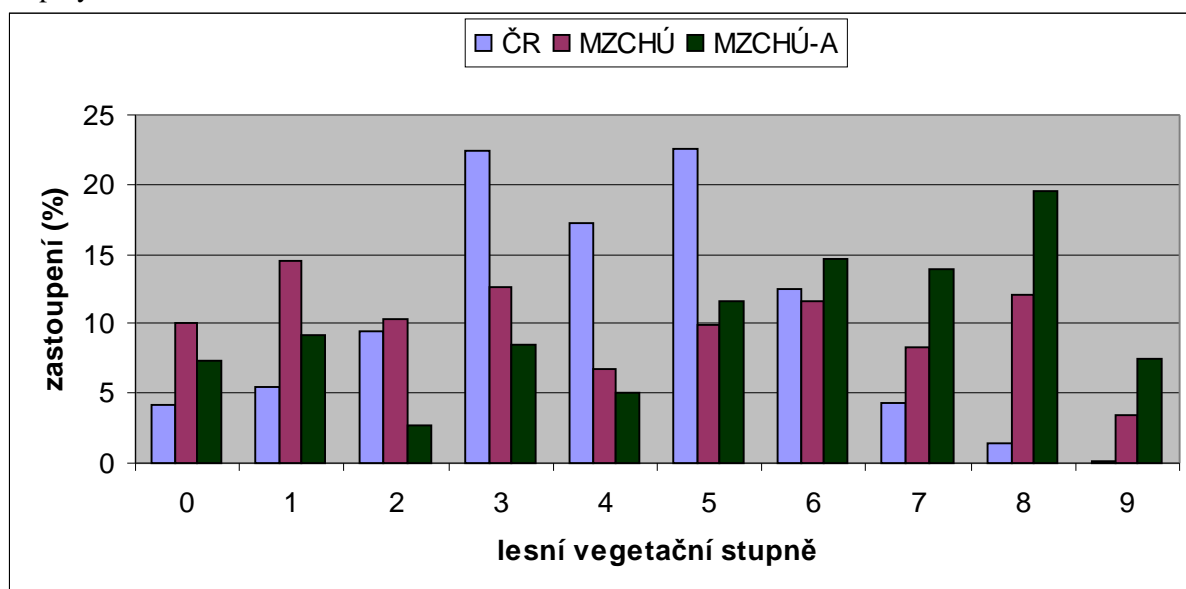
Zastoupení lesních vegetačních stupňů v lesních porostech ČR, v MZCHÚ celkem a v MZCHÚ jejichž posláním je ochrana lesního ekosystému



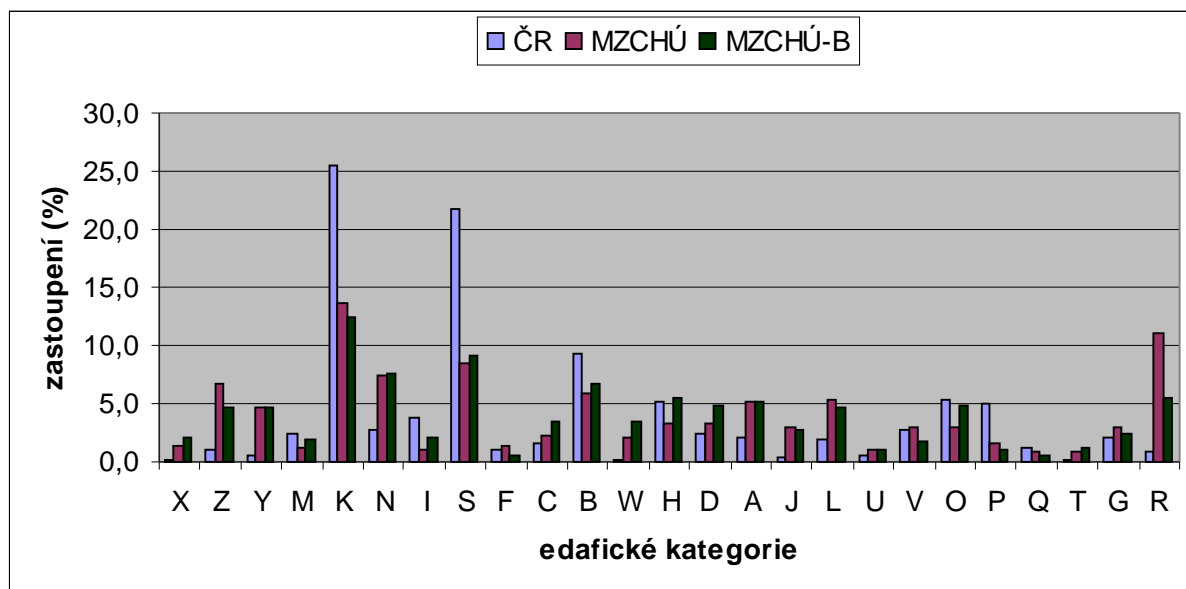
Zastoupení edafických kategorií typologického systému ÚHÚL v lesních porostech ČR, v MZCHÚ celkem a v MZCHÚ skupiny A.



Zastoupení lesních vegetačních stupňů v lesních porostech ČR, v MZCHÚ celkem a v MZCHÚ skupiny A



Zastoupení edafických kategorií typologického systému ÚHÚL v lesních porostech ČR, v MZCHÚ celkem a v MZCHÚ skupiny B.



Zastoupení lesních vegetačních stupňů v lesních porostech ČR, v MZCHÚ celkem a v MZCHÚ skupiny B.

