

[www.elektromobily-os.cz](http://www.elektromobily-os.cz)

# Neziskové občanské sdružení ELEKTROMOBILY

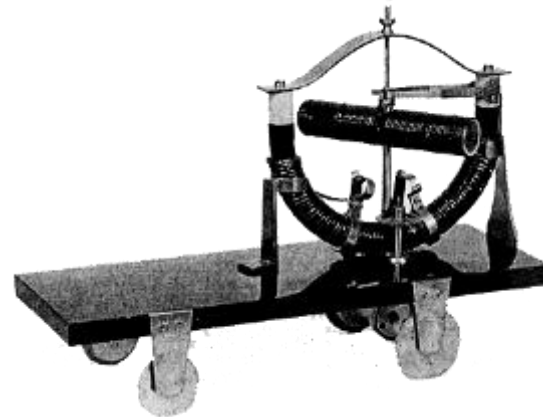


urč

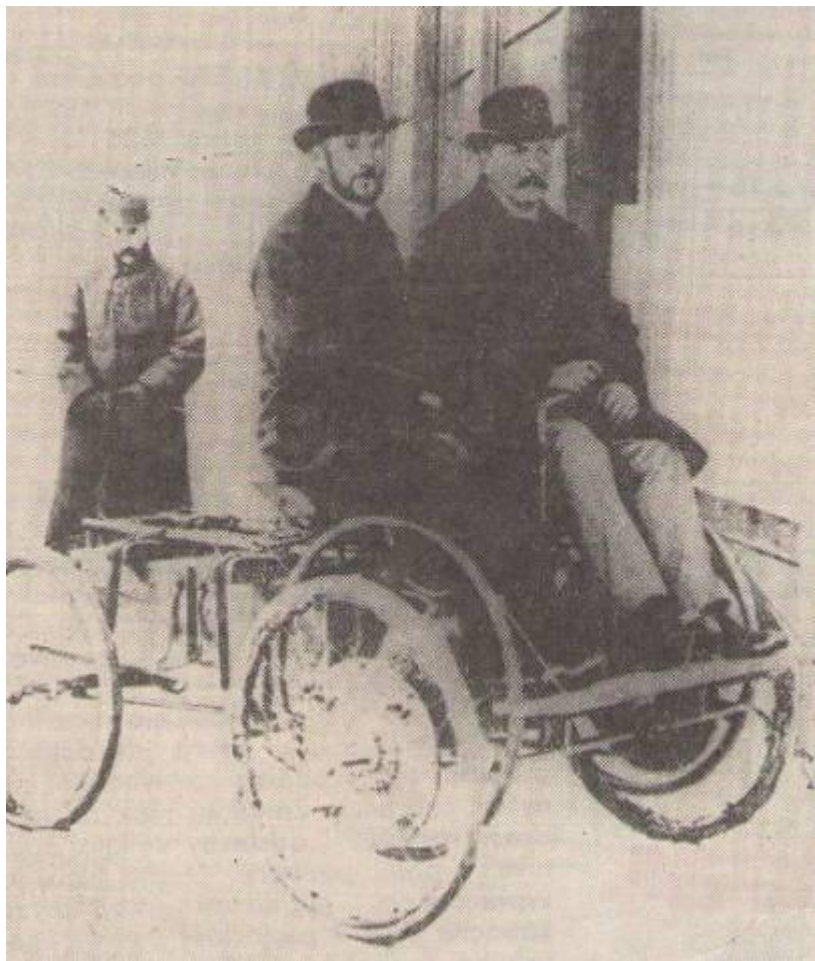


# První elektromobil před 182 lety

.1828 sestavil slovak Jedlík  
první model s elektromotorem



# Fotovoltaické elektromobily mají 100 let



První elektromobil  
postavený v USA, 1893



Baker electric z roku 1912,  
sluneční články na střeše

# Elektromobil Františka Křižíka 1895

(3,7 kW)

Třetí Křižíkův elektromobil byl plugin-hybrid  
se dvěma motory na zadních kolech.  
Později na něj navázal Ferdinand Porche



Elektromobil  
Thomase Edisona 1913

# Překonání 100 km/h před 111 lety

17. ledna 1899 Belgičan Camille Jenatzy elektromobilem Jamais Contente (Nikdy uspokojená) překonal jako první na světě rychlost 100km/h

spalovací vozidla  
byla pomalejší

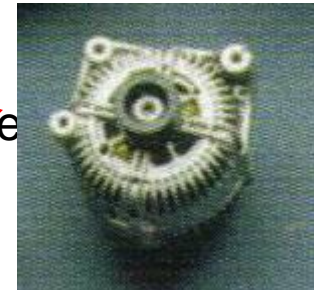


Porovnání počtu součástí motoru

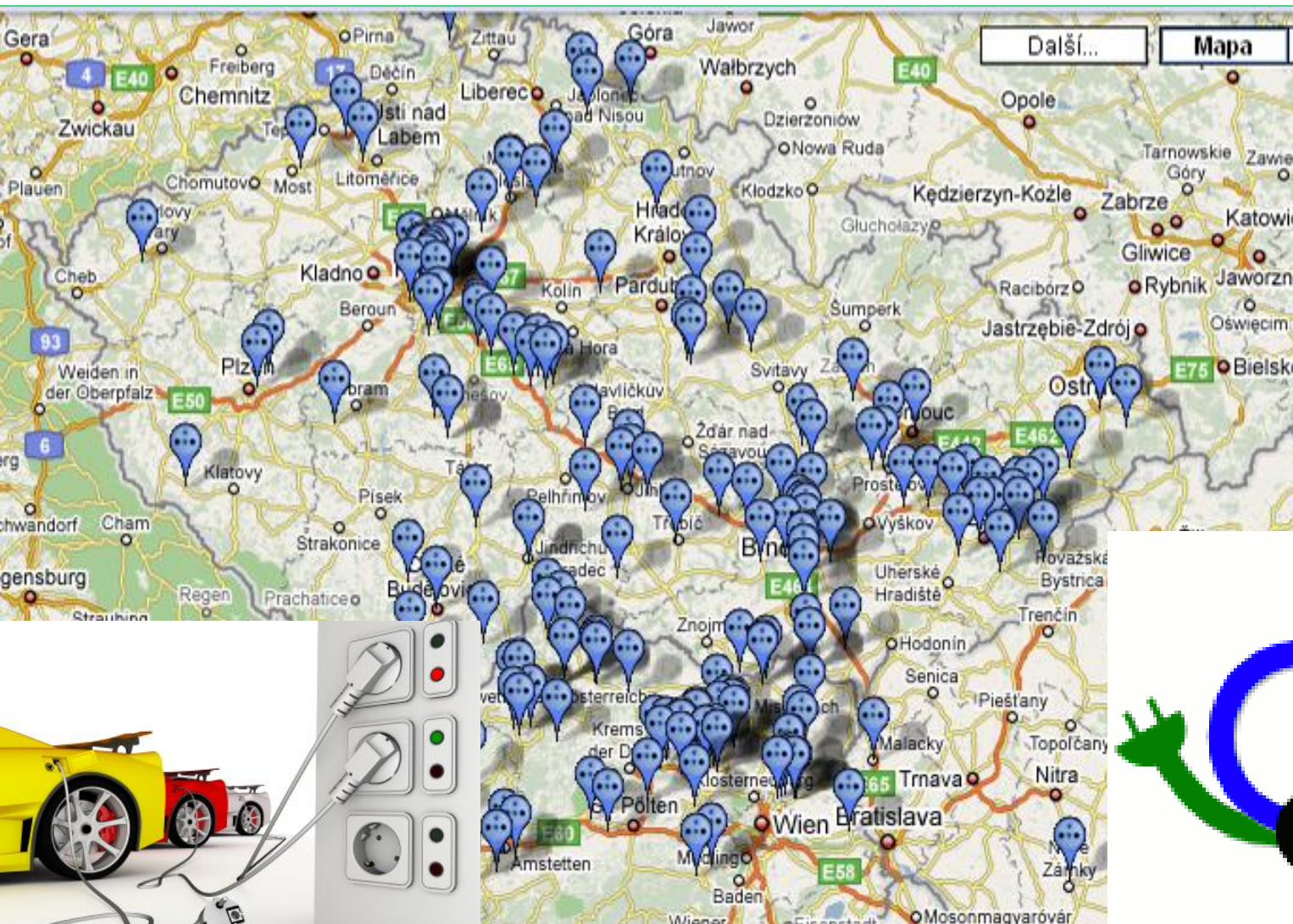
# Zjednodušení vozidla



durch Klicke



# 120 nabíjecích míst v ČR



+ 2 Slovensko:

**I Vaše zásuvka doma může být na této mapě!**

**Nahlaste adresu na stránku**



# Česká studie elektromobilu



Jaro  
design

Intuo bioconcept  
new electric car

electric accessories by  
EUTO EKOLO Jaromír VEGR

design by Jaro VĚTVIČKA



# Smith Electric Vehicles



Anglická firma na podvozcích české Avie

# Lze vůbec srovnávat?

- Stávající automobily jezdí pouze na neobnovitelnou energii, která zde již brzy nebude vůbec.
- Elektromobily jezdí na trvale obnovitelnou energii, která je přidělována všem, nejen pro bohaté

- Auta se spalovacími motory využívají neobnovitelnou energii z cca 20%

- Elektromobily využívají obnovitelnou energii z 90%

- Auta se spalovacími motory vydávají hluk, emise a CO2

- Elektromobily jezdí tiše, bez emisí , vibrací, řazení. Dokáží rekuperovat energii, neopotřebovávají brzdy.

Elektromobily jsou tu a čekají na Vás!

[www.elektromobily-os.cz](http://www.elektromobily-os.cz)

[www.elektromobil.wz.cz](http://www.elektromobil.wz.cz)

Děkují za Vaši přízeň.

Na našich webech můžete podepsat petici na jejich podporu.