

1 Datový standard pro přenos dat o odpadech, zařízeních k nakládání s odpady a dalších informací vyžadovaných státní správou podle zákona č. 185/2001 Sb., o odpadech a o změně některých dalších zákonů v platném znění a vyhlášek č. 381/2001 Sb., 383/2001 Sb., 352/2005 Sb. a 294/2005 Sb. v platném znění z ORP do Informačního systému odpadového hospodářství pro evidenční rok 2006

1.1 Definice výměnného formátu dat

Pro výměnu dat se použijí textové soubory s pevnou délkou položek. Transportní dávku budou tvořit soubory pojmenované po jednotlivých tabulkách, vyjma tabulky RES. Součástí dávky musí být také jednořádkový textový soubor CODEPAGE.TXT, ve kterém bude číslo kódové stránky.

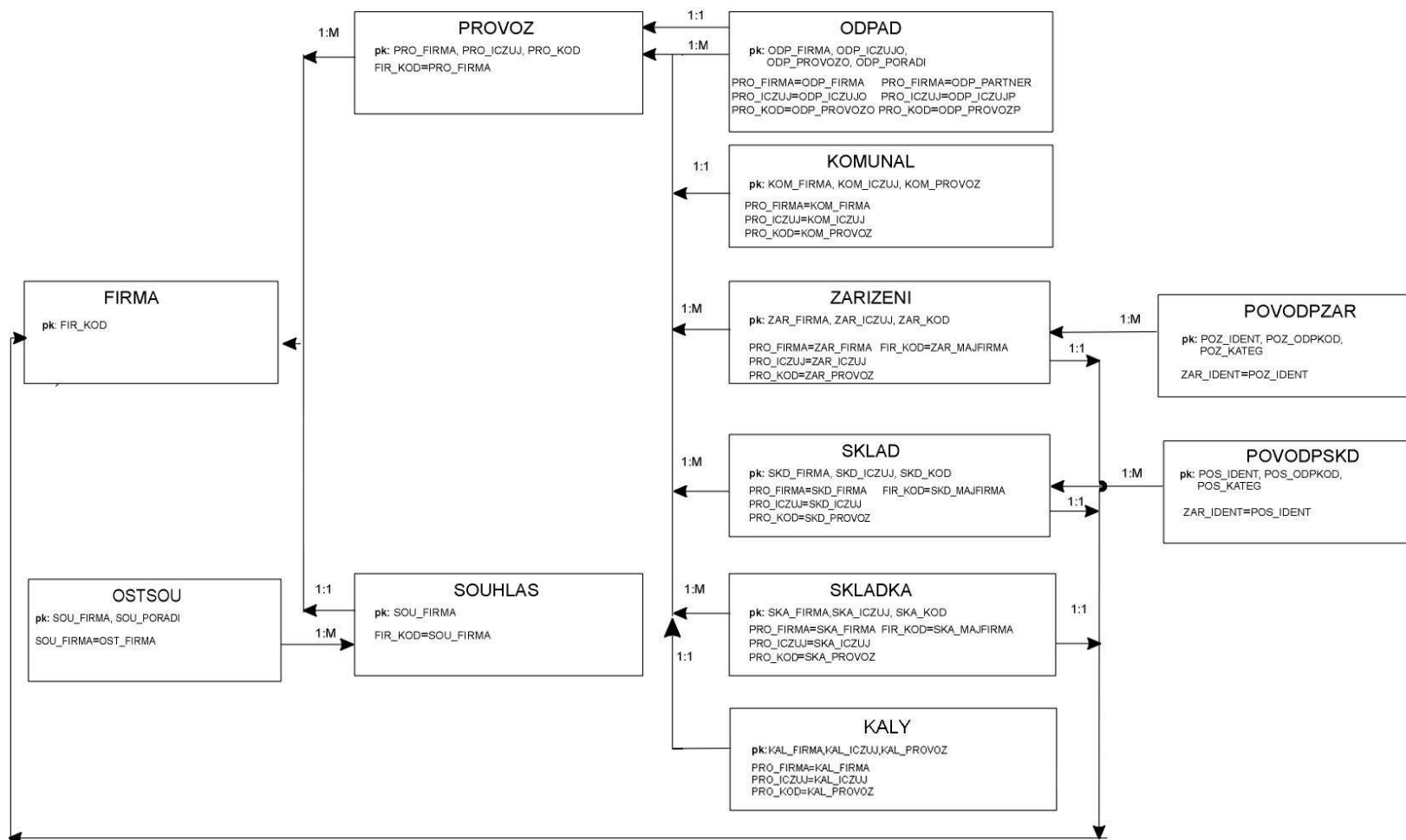
Přípustné hodnoty kódování jsou

Popis kódování	č. kódové stránky
Kamenický (MS DOS)	895
LATIN2 (MS DOS)	852
Windows EE	1250
Windows ANSI	1252

Obsah jednotlivých souborů je dán výčtem položek. Položky typu date se přenášejí ve tvaru dd.mm.rrrr . Celková délka textu položky typu Number(X,Y) je X+1+Y zarovnaná doprava. Pro tabulky mezi nimiž je definována vazba, musí transportní soubor obsahovat všechny záznamy, na které se věty v podřízené tabulce odvolávají (např. : z tabulky PROVOZ musí být předány všechny záznamy samostatných provozoven, pro které existuje alespoň jeden záznam v některé z tabulek ODPAD, ZARIZENI, SKLAD, SKLADKA, KALY,SOUHLAS). Položky, které obsahují hodnoty z katalogů a číselníků smí obsahovat pouze tyto hodnoty (dle popisu položek)

1.2 Schéma modelu - Přehled vazeb tabulek Informačního systému odpadového hospodářství dle zákona č. 185/2001 Sb.

Přehled vazeb tabulek Informačního systému odpadového hospodářství dle zákona č. 185/2001 Sb.



1.3 Popis tabulek a jejich položek

Tabulka FIRMA

Tabulka FIRMA soustřeďuje evidované informace o ekonomických subjektech činných v oblasti vzniku a nakládání s odpady

Vazby:

OBEC
OBC_KOD=FIR_ICZUJ, obec s rozšířenou působností FIR_ICZUJ je shodný s FIR_ORP

OKEC

OKEC_KOD=FIR_OKEC

OBECRP

ORP_KOD=FIR_ORP

název – ORACLE	typ	povinné položky pro předkladatele evidence	primární klíč
FIR_AKTU (#)	Date		
FIR_EMAIL	Varchar(40)		
FIR_FAX	Char(15)		
FIR_FORMA	Char(3)		
FIR_ICZUJ	Char(6)	✓	
FIR_KOD	Char(10)	✓	✓
FIR_KONT	Varchar(30)	✓	
FIR_KZAM(#)	Char(3)		
FIR_MISTO	Varchar(48)	✓	
FIR_NAZEV	Varchar(255)	✓	
FIR_OKEC	Char(6)	✓	
FIR_OPER (#)	Number(2)		
FIR_ORP	Char(4)	✓	
FIR_POCET	Number(4)	✓(*)	
FIR_POCVOZ	Number(4)	✓(**)	
FIR_POZN(#)	Varchar(120)		
FIR_PSC	Char(5)	✓	
FIR_TEL	Char(15)	✓	
FIR_TYP	Char(1)	✓	
FIR_ULICE	Varchar(48)		

(#) - položka není součástí výměnného formátu

(*) - pouze pro původce nebo oprávněné osoby

(**) - pouze pro dopravce odpadů

sloupec FIR_AKTU (#)

- datum a čas aktualizace záznamu

sloupec FIR_EMAIL

- e-mailová adresa kontaktní osoby

sloupec FIR_FAX

- fax kontaktní osoby

sloupec FIR_FORMA(#)

- kód právní formy organizace uvedený v RES dle číselníku právní formy organizace

- správcem číselníku je ČSÚ

sloupec FIR_ICZUJ

- šesticiferné identifikační číslo základní územní jednotky (IČZUJ) dle Číselníku základních územních jednotek – obce
- pokud se obec, resp. statutární město, dělí na městské části nebo městské obvody, je každá z těchto jednotek považována za základní územní jednotku a má své vlastní IČZUJ
- kód je v rozmezí 500011 - 599999, šestá číslice zleva je KZ
- správcem číselníku je ČSÚ
- kód 00000 pro zahraniční subjekty a subjekty se symbolickým IČ 55555555, 66666666, 88888888, 99999999

sloupec FIR_KOD

- osmiciferné IČ ekonomického subjektu (firmy), nebo dvojpísmenový kód z číselníku zemí (dle ČSN EN ISO 3166) cizího státu pro zahraniční subjekt v roli dovozce /vývozce odpadu nebo číslo občanského průkazu pro subjekty podnikající bez IČ
- hodnoty se v poli ukládají zleva
- IČ méně než osmimístné, se doplňují se zleva nulami na celkový počet 8 míst.
- přípustné hodnoty IČ jsou v rozmezí 00000001 - 99999994, osmá číslice zleva je KZ vypočítaný metodou MODULO 11
- správcem číselníku je ČSÚ
- 55555555 symbolické IČ pro inventurní rozdíly
- 66666666 symbolické IČ pro staré zátěže, živelné pohromy
- 88888888 symbolické IČ pro nedohledatelné firmy
- 99999999 symbolické IČ pro fyzické osoby
- ekonomickým subjektem se rozumí původce, oprávněná osoba, ~~povinná osoba~~, provozovatel a majitel zařízení na využívání a odstraňování odpadů, provozovatel a majitel skládky odpadů, provozovatel a majitel shromažďovacího místa nebezpečných odpadů a sběrového místa a skladu odpadů, provozovatel zařízení ke sběru autovraků, zpracovatel autovraku, dopravce odpadů, krajský a obecní úřad.

sloupec FIR_KONT

- jméno a příjmení kontaktní osoby
- text maximální délky 30

sloupec FIR_KZAM

- kód kategorie počtu zaměstnanců dle číselníku Kategorie organizací podle počtu zaměstnanců
- tříciferný kód
- rezervovaná položka pro další možný rozvoj systému

sloupec FIR_MISTO

- název obce, města nebo jejich částí, kde má ekonomický subjekt sídlo (dle adresy)
- text maximální délky 48

sloupec FIR_NAZEV

- obchodní jméno ekonomického subjektu podle zápisu v obchodním rejstříku nebo živnostenském listu
- pro zahraniční subjekt v roli dovozce /vývozce odpadu název státu z číselníku zemí (dle ČSN EN ISO 3166)
- text maximální délky 255
- pro zahraniční subjekty název státu
- pro symbolické IČ 55555555 Inventurní rozdíly
- pro symbolické IČ 66666666 Staré zátěže, živelné pohromy
- pro symbolické IČ 88888888 Nedohledatelné firmy
- pro symbolické IČ 99999999 Fyzické osoby

sloupec FIR_OKEC

- šesticiferný kód převažující ekonomické činnosti dle Odvětvové klasifikace ekonomických činností (ČS. verze NACE na 6 znaků)

- nuly zleva i zprava se uvádějí
- správcem číselníku je ČSÚ
- kód 000000 pro zahraniční subjekty a symbolická IČ 55555555, 66666666, 88888888, 99999999

sloupec FIR_OPER (#)

- kód operátora, který provedl aktualizaci
- celé číslo délky 2

sloupec FIR_ORP

- uvádí se kód správního obvodu obce s rozšířenou působností, nebo správního obvodu hl. m. Prahy, na jehož správním území se sídlo původce nebo oprávněné osoby nachází, podle číselníků správních obvodů, které byly zavedeny sdělením Českého statistického úřadu č. 471/2002 Sb. zveřejněném v sbírce zákonů částka 163/2002 Sb. Správcem číselníku obcí s rozšířenou působností a správních obvodů hl. města Prahy je ČSÚ

sloupec FIR_POCET

- celkový počet provozoven ekonomického subjektu
- celé číslo délky 4

sloupec FIR_POCVOZ

- celkový počet vozidel ekonomického subjektu (firmy) přepravujících odpady
- celé číslo délky 4

sloupec FIR_POZN(#)

- doplňující údaje o ekonomickém subjektu
- text maximální délky 120

sloupec FIR_PSC

- pěticiferné PSČ sídla (bydliště) ekonomického subjektu dle číselníku České pošty, s.p.
- pro zahraniční subjekty ve tvaru 00000 a symbolická IČ 55555555, 66666666, 88888888, 99999999

sloupec FIR_TEL

- telefon kontaktní osoby

sloupec FIR_TYP

- typ identifikace firmy
 - 1 – položka FIR_KOD obsahuje IČ firmy
 - 2 – položka FIR_KOD obsahuje kód země dovozu/vývozu
 - 3 – položka FIR_KOD obsahuje ostatní typ identifikace, např číslo občanského průkazu

sloupec FIR_ULICE

- název ulice včetně čísla domu, kde má ekonomický subjekt sídlo (bydliště)
- text maximální délky 48

Tabulka PROVOZ

Tabulka PROVOZ soustřeďuje informace o samostatných provozovnách původce nebo oprávněné osoby, provozovatele zařízení na využívání a odstraňování odpadů, skládek odpadů, shromažďovacích míst NO, sběrových míst a skladů odpadů

Vazby: FIRMA

FIR_KOD=PRO_FIRMA

OBEC

OBC_KOD=PRO_ICZUJ, obec s rozšířenou působností

FIR_ICZUJ je shodný s PRO_ORP

OBECRP

ORP_KOD=PRO_ORP

název – ORACLE	typ	povinné položky pro předkladatele evidence	primární klíč
PRO_AKTU(#)	Date		
PRO_EMAIL	Varchar(40)		
PRO_FAX	Varchar(15)		
PRO_FIRMA	Char(10)	✓	✓
PRO_ICZUJ	Char(6)	✓	✓
PRO_KOD	Char(11)	✓	✓
PRO_MÍSTO	Varchar(48)	✓	
PRO_NAZEV	Varchar(255)	✓	
PRO_OPER (#)	Number(2)		
PRO_ORP	Char(4)	✓	
PRO_OSOBA	Varchar(30)	✓	
PRO_POCVOZ	Numeric(4)	✓(**)	
PRO_POZN (#)	Varchar(120)		
PRO_PSC	Char(5)	✓	
PRO_TEL	Varchar(15)	✓	
PRO_ULICE	Varchar(48)		
PRO_ZAPOJ	Char(1)	✓(*)	

(#) - položka není součástí výměnného formátu

(*) - pouze pro předkladatele přílohy č. 20 a č.21

(**) - pouze pro dopravce odpadů

sloupec PRO_AKTU (#)

- datum a čas aktualizace záznamu

sloupec PRO_EMAIL(#)

- e-mailová adresa na osobou, která evidenci vyplnila

sloupec PRO_FAX

- číslo faxového spojení na osobu, která evidenci vyplnila subjektu
- přestupný znak+národní směrovací číslo/číslo účastníka
- maximální počet znaků 15

sloupec PRO_FIRMA

- osmiciferné IČ ekonomického subjektu (firmy), nebo dvojpísmenový kód z číselníku zemí (dle ČSN EN ISO 3166) cizího státu pro zahraniční subjekt v roli dovozce /vývozce odpadu nebo číslo občanského průkazu pro subjekty podnikající bez IČ

- hodnoty se v poli ukládají zleva
- IČ méně než osmimístné, se doplní se zleva nulami na celkový počet 8 míst.
- přípustné hodnoty IČ jsou v rozmezí 00000001 - 99999994, osmá číslice zleva je KZ vypočítaný metodou MODULO 11
- správcem číselníku je ČSÚ
- 55555555 symbolické IČ pro inventurní rozdíl
- 66666666 symbolické IČ pro staré zátěže, živelné pohromy
- 88888888 symbolické IČ pro nedohledatelné firmy
- 99999999 symbolické IČ pro fyzické osoby

sloupec PRO_ICZUJ

- šesticiferné identifikační číslo základní územní jednotky (IČZUJ), v níž má samostatná provozovna sídlo (místo vzniku nebo nakládání s odpady)
- dle Číselníku základních územních jednotek – obce
- pokud se obec, resp. statutární město dělí na městské části nebo městské obvody, je každá z těchto jednotek považována za základní územní jednotku a má své vlastní IČZUJ
- kód je v rozmezí 500011 - 599999, šestá číslice zleva je KZ
- správcem číselníku obcí je ČSÚ
- kód 000000 pro zahraniční subjekty

sloupec PRO_KOD

- jedenáctiznakový kód samostatné provozovny
- v případě neexistence určí kód pro samostatnou provozovnu obecní úřad obce s rozšířenou působností, v případě hl. města Prahy správní obvod jako pořadové číslo provozu v rámci své působnosti
- hodnoty se v poli ukládají zleva, zprava se případně doplní mezerami

sloupec PRO_MISTO

- název obce, města nebo jejich částí, kde má provozovna sídlo (dle adresy)
- text maximální délky 48

sloupec PRO_NAZEV

- název samostatné provozovny
- text maximální délky 255

sloupec PRO_OPER (#)

- kód operátora, který provedl aktualizaci
- celé číslo délky 2

sloupec PRO_ORP

- uvádí se kód správního obvodu obce s rozšířenou působností, nebo správního obvodu hl. m. Prahy, na jehož správním území se sídlo samostatné provozovny původce nebo oprávněné osoby nachází, podle číselníků-správních obvodů, které byly zavedeny sdělením Českého statistického úřadu č. 471/2002 Sb. zveřejněném v sbírce zákonů částka 163/2002 Sb. Správcem číselníku obcí s rozšířenou působností a správních obvodů hl. města Prahy je ČSÚ

sloupec PRO_OSOBA

- jméno osoby v provozu oprávněné jednat jménem samostatné provozovny ekonomického subjektu
- text maximální délky 30

sloupec PRO_POCVOZ

- celkový počet vozidel provozovny přepravujících odpady
- celé číslo délky 4

sloupec PRO_POZN(#)

- doplňující informace o provozovně ekonomického subjektu

- text maximální délky 120

sloupec PRO_PSC

- pěticiferné PSČ sídla samostatné provozovny dle číselníku České pošty, s. p.

sloupec PRO_TEL

- číslo telefonického spojení na osobu, která evidenci vyplnila
- přístupný znak+národní směrovací číslo/číslo účastníka
- maximální počet znaků 15

sloupec PRO_ULICE

- název ulice včetně čísla domu, kde má samostatná provozovna sídlo
- text maximální délky 48

sloupec PRO_ZAPOJ

- 1 – provozovna je zapojena do systému sběru KO
- 0 – provozovna není zapojena do systému sběru KO

Tabulka ODPAD

Tabulka ODPAD obsahuje informace vykazované podle zákona č. 185/1997 Sb. a prováděcích předpisů k tomuto zákonu.

Vazby: PROVOZ PRO_FIRMA=ODP_FIRMA

PRO_KOD=ODP_PROVOZ

PRO_ICZUJ=ODP_ICZUJO, obec s rozšířenou působností ODP_ICZUJO je shodný s ODP_ORPO

PRO_FIRMA=ODP_PARTNER

PRO_KOD=ODP_PROVOZP

PRO_ICZUJ=ODP_ICZUJP, obec s rozšířenou působností ODP_ICZUJP je shodný s ODP_ORPP

KATALOG KAT_KOD=ODP_KOD

název – ORACLE	typ	povinná položka pro předkladatele evidence	primární klíč
ODP_AKTU (#)	Date		
ODP_DATUM	Date		
ODP_DRUHVRAK	Char(1)	✓(**)	
ODP_FIRMA	Char(10)	✓	✓
ODP_ICZUJO	Char(6)	✓	✓
ODP_ICZUJP	Char(6)	✓	
ODP_KATEG	Char(1)	✓	
ODP_KOD	Char(6)	✓	
ODP_KOMFIR	Char(1)	✓	
ODP_MNOZ	Number(8,3)	✓	
ODP_NAZEV	Varchar(200)	✓(*),(**)	
ODP_OPER (#)	Number(2)		
ODP_ORPO	Char(4)	✓	
ODP_ORPP	Char(4)	✓	
ODP_PARTNER	Char(10)	✓	
ODP_POCVRAK	Number(5)	✓(***)	
ODP_PORADI (#)	Number(5)		✓
ODP_PO	Char(1)	✓(**)	
ODP_PROVOZO	Char(11)	✓	✓
ODP_PROVOZP	Char(11)	✓	
ODP_ROK	Number(4)	✓	
ODP_UPOVER	Varchar(200)		
ODP_UTS	Char(1)		
ODP_ZPNAKL	Char(4)	✓	
ODP_ZESKUP	Char(1)	✓(****)	

(#) - položka není součástí výměnného formátu

(*) - pouze u kódů, končících dvojčíslím 99 se uvede bližší popis odpadu

(**) - pro předkladatele přílohy č. 20A, vyhl. č. 383/2001 Sb. u odpadů 160104* a 160106
 pro předkladatele přílohy č. 20B, vyhl. č. 383/2001 Sb. pro odpady podskupiny 1601 vzniklé zpracováním vybraných autovraků a odpady 160104* a 160106

- (***) pro předkladatele přílohy č. 20A , 20B list č. 2 vyhl. č. 383/2001 Sb. u odpadů 160104* a 160106
(****) pro předkladatele přílohy č. 8 vyhl. č. 352/2005 Sb.

sloupec ODP_AKTU (#)

- datum a čas aktualizace záznamu

sloupec ODP_DATUM

- datum vložení záznamu do databáze

sloupec ODP_DRUHVRAK

- jednoznakový kód druhu autovraku
 - V – vybrané autovraky
 - O – ostatní autovraky
- vyplňuje se pro kód odpadu 160104*, 160106 a dalších odpadů podskupiny 1601, které vznikly zpracováním autovraků

sloupec ODP_FIRMA

- osmiciferné IČ původce nebo oprávněné osoby nebo číslo občanského průkazu pro subjekty podnikající bez IČ hodnoty se v poli ukládají zleva
- IČ méně než osmimístné, se doplní se zleva nulami na celkový počet 8 míst.
- přípustné hodnoty IČ jsou v rozmezí 00000001 - 99999994, osmá číslice zleva je KZ vypočítaný metodou MODULO 11
- správcem číselníku je ČSÚ
- 55555555 symbolické IČ pro inventurní rozdíly
- 66666666 symbolické IČ pro staré zátěže, živelné pohromy
- 88888888 symbolické IČ pro nedohledatelné firmy
- 99999999 symbolické IČ pro fyzické osoby

sloupec ODP_ICZUJO

- šesticiferné identifikační číslo základní územní jednotky (IČZUJ), v níž má samostatná provozovna původce nebo oprávněné osoby sídlo (místo vzniku nebo nakládání s odpady)
dle Číselníku základních územních jednotek – obce
- pokud se obec, resp. statutární město dělí na městské části nebo městské obvody, je každá z těchto jednotek považována za základní územní jednotku a má své vlastní IČZÚJ
- kód je v rozmezí 500011 - 599999, šestá číslice zleva je KZ
- správcem číselníku obcí je ČSÚ
- kód 000000 pro symbolická IČ 55555555, 66666666, 88888888, 99999999, v případě, že jsou odpady evidovány u sídla subjektu

sloupec ODP_ICZUJP

- šesticiferné identifikační číslo základní územní jednotky (IČZUJ), v níž má samostatná provozovna partnera sídlo (místo vzniku nebo nakládání s odpady)
dle Číselníku základních územních jednotek – obce
- pokud se obec, resp. statutární město dělí na městské části nebo městské obvody, je každá z těchto jednotek považována za základní územní jednotku a má své vlastní IČZÚJ
- správcem číselníku obcí je ČSÚ
- kód 000000 zahraniční subjekty a symbolická IČ 55555555, 66666666, 88888888, 99999999, v případě, že v partnerovi je uvedeno sídlo subjektu

sloupec ODP_KATEG

- skutečná kategorie odpadu
 - N nebezpečný odpad
 - O ostatní odpad
 - n pro O/N
- správcem Seznamu nebezpečných odpadů je MŽP

sloupec ODP_KOD

- šestiznakový kód odpadu dle Katalogu odpadů nebo dle Tabulky č. 1 - Druhy odpadů vzniklých zpracováním elektroodpadů
- za kód odpadu nelze považovat kód skupiny a podskupiny odpadů
- správcem katalogu je MŽP
- šestiznakový kód odpadu

sloupec ODP_KOMFIR

- znaková položka délky 1
- 1 komunální odpad od firem zapojených do systému sběru komunálního odpadu
- 0 komunální odpad od občanů

sloupec ODP_MNOZ

- vykazované roční množství odpadu celkem a dle způsobu nakládání v tunách s přesností na tři desetinná místa

sloupec ODP_NAZEV

- povinná položka u kódů , končících dvojcíslím 99 se uvede bližší popis odpadu
- povinná položka u Hlášení o sběru autovraků – listu č. 2, uvede se tovární značka autovraku pro odpady 160104 * a 160106
- text maximální délky 200

sloupec ODP_OPER (#)

- kód operátora, který provedl aktualizaci
- celé číslo délky 2

sloupec ODP_ORPO

- čtyřciferný kód obce s rozšířenou působností, v případě hlavního města Prahy kód správního obvodu hl. města Prahy ohlašovatele podle číselníků správních obvodů, které byly zavedeny sdělením Českého statistického úřadu č. 471/2002 Sb. zveřejněném v sbírce zákonů částka 163/2002 Sb.
- správcem číselníku obcí s rozšířenou působností a správních obvodů hl. města Prahy je ČSÚ

sloupec ODP_ORPP

- čtyřciferný kód obce s rozšířenou působností, v případě hlavního města Prahy kód správního obvodu hl. města Prahy partnera podle číselníků správních obvodů, které byly zavedeny sdělením Českého statistického úřadu č. 471/2002 Sb. zveřejněném v sbírce zákonů částka 163/2002 Sb.
- správcem číselníku obcí s rozšířenou působností a správních obvodů hl. města Prahy je ČSÚ

sloupec ODP_PARTNER

- osmiciferné IČ partnera, nebo dvojpísmenový kód z číselníku zemí (dle ČSN EN ISO 3166) cizího státu pro zahraniční subjekt v roli dovozce a vývozce odpadu
- hodnoty se v poli ukládají zleva, zprava se případně doplní mezerami
- IČ méně než osmimístné, se doplní se zleva nulami na celkový počet 8 míst.
- hodnota této položky je totožná s kódem vykazující firmy (položka ODP_FIRMA) s výjimkou kódů nakládání B00, XN2, XN3 (pro případ předání jiné oprávněné osobě), BN6, XN7, XN8, XN10, XN16, XN17
- přípustné hodnoty IČ jsou v rozmezí 00000001 - 99999994, osmá číslice zleva je KZ vypočítaný metodou MODULO 11
- správcem číselníku je ČSÚ
- 55555555 symbolické IČ pro inventurní rozdíly
- 66666666 symbolické IČ pro staré zátěže, živelné pohromy
- 88888888 symbolické IČ pro nedohledatelné firmy
- 99999999 symbolické IČ pro fyzické osoby

sloupec ODP_POCVRAK

- počet kusů odebraných kusů autovraků jedné značky, jednoho druhu autovraku a jednoho druhu odpadu
- celé číslo délky 5

- vyplňuje se pouze pro kód odpadu 160104* a 160106

sloupec ODP_PORADI

- pořadové číslo odpadu v rámci provozovny

sloupec ODP_PO

- znaková položka délky 1

1 - vybrané autovraky vyrobené po 1.1.1980

0 - vybrané autovraky vyrobené před 1.1.1980

- vyplňuje se pouze pro kód odpadu 160104* a 160106 dle přílohy 20A, v případě přílohy 20B i pro odpady vzniklé z vybraných autoraků podskupiny 1601

sloupec ODP_PROVOZO

- jedenáctiznakový kód samostatné provozovny původce nebo oprávněné osoby

v případě neexistence určí kód pro samostatnou provozovnu obecní úřad obce s rozšířenou působností, v případě hl.

města Prahy správní obvod jako pořadové číslo provozu v rámci své působnosti

hodnoty se v poli ukládají zleva, zprava se případně doplní mezerami

sloupec ODP_PROVOZP

- jedenáctiznakový kód samostatné provozovny partnera

- v případě neexistence určí kód pro samostatnou provozovnu obecní úřad obce s rozšířenou působností, v případě hl. města Prahy správní obvod jako pořadové číslo provozu v rámci své působnosti

- hodnoty se v poli ukládají zleva, zprava se případně doplní mezerami

sloupec ODP_ROK

- vykazovaný rok

- celé číslo délky 4

sloupec ODP_UPOVER

- především údaje o pověřené osobě, která rozhodla o změně kategorie

- text maximální délky 200)

sloupec ODP_UTS

- označení utajované skutečnosti

- X údaje záznamu jsou utajované

sloupec ODP_ZPNAKL

- čtyřznakový kód způsobu nakládání s odpadem

Kódování způsobů nakládání s odpady

Kód	Způsob
A00	Produkce odpadu (vlastní vyprodukovaný odpad)
B00	Odpad převzatý od jiné oprávněné osoby (sběr, výkup, shromažďování) nebo jiné provozovny
C00	Množství odpadu převedené z minulého roku (zůstatek na skladu k 1. 1. vykazovaného roku)
	Využívání odpadů
XR1	Využití odpadu způsobem obdobným jako paliva nebo jiným způsobem k výrobě energie
XR2	Získání /regenerace rozpouštědel
XR3	Získání/regenerace organických látek, které se nepoužívají jako rozpouštědla (včetně kompostování a dalších biologických procesů)
XR4	Recyklace/znovuzískání kovů a kovových sloučenin
XR5	Recyklace/znovuzískání ostatních anorganických materiálů
XR6	Regenerace kyselin a zásad

XR7	Obnova látek používaných ke snižování znečištění
XR8	Získání složek katalyzátorů
XR9	Rafinace použitých olejů nebo jiný způsob opětového použití olejů
XR10	Aplikace do půdy, která je přínosem pro zemědělství nebo zlepšuje ekologii
XR11	Využití odpadů, které vznikly aplikací některého z postupů uvedených pod označením R1 až R10
XR12	Předúprava odpadů k aplikaci některého z postupů uvedených pod označením R1 až R11
XR13	Skladování materiálů před aplikací některého z postupů uvedených pod označením R1 – R12 (s výjimkou dočasného skladování na místě vzniku před sběrem)
	Odstraňování odpadů
XD1	Ukládání v úrovni nebo pod úroveň terénu (skládkování)
XD2	Úprava půdními procesy (např. biologický rozklad kapalných odpadů či kalů v půdě apod.)
XD3	Hlubinná injektáž (např. injektáž čerpatelných kapalných odpadů do vrtů, solných komor nebo prostor přírodního původu apod.)
XD4	Ukládání do povrchových nádrží (např. vypouštění kapalných odpadů nebo kalů do prohlubní, vodních nádrží, lagun apod.)
XD5	Ukládání do speciálně technicky provedených skládek (např. ukládání do oddělených, utěsněných, uzavřených prostor izolovaných navzájem i od okolního prostředí apod.)
XD8	Biologická úprava jinde v této příloze nespecifikovaná, jejímž konečným produktem jsou sloučeniny nebo směsi, které se odstraňují některým z postupů uvedených pod označením D1 až D12
XD9	Fyzikálně-chemická úprava jinde v této příloze nespecifikovaná, jejímž konečným produktem jsou sloučeniny nebo směsi, které se odstraňují některým z postupů uvedených pod označením D1 až D12 (např. odpařování, sušení, kalcinace)
XD10	Spalování na pevnině
XD12	Konečné či trvalé uložení (např. ukládání v kontejnerech do dolů)
XD13	Úprava složení nebo smíšení odpadů před jejich odstraněním některým z postupů uvedených pod označením D1 až D12
XD14	Úprava jiných vlastností odpadů (kromě úpravy zahrnuté do D13) před jejich odstraněním některým z postupů uvedených pod označením D1 až D13
XD15	Skladování materiálů před jejich odstraněním některým ze způsobů uvedených pod označením D1 až D14 (s výjimkou dočasného skladování na místě vzniku před shromážděním potřebného množství)
	Ostatní
XN1	Využití odpadů na rekultivace, terénní úpravy apod.
XN2	Předání kalů ČOV k použití na zemědělské půdě
XN3	Předání jiné oprávněné osobě (kromě přepravce, dopravce) nebo jiné provozovně
XN5	Zůstatek na skladu k 31. 12. vykazovaného roku
BN6	Dovoz odpadu
XN7	Vývoz odpadu
XN8	Předání (dílů, odpadů) pro opětovné použití
XN9	Zpracování autovraků
XN10	Prodej odpadu jako suroviny („druhotné suroviny“)
XN11	Ukládání odpadů jako technologický materiál na zajištění skládky
XN13	Kompostování
XN14	Biologická dekontaminace
XN15	Protektorování pneumatik
BN16	Dovoz odpadu ze státu, který není členským státem EU
XN17	Vývoz odpadu ze státu, který není členským státem EU
XN18	Zpracování elektroodpadu

sloupec ODP_ZESKUP

- jednoznakový kód označení skupiny elektrických a elektronických zařízení do které zpracovávané elektrozařízení patří nebo ze které byl druh odpadu přepracováním získán

- uvádí u odpadů pro celá zařízení z podskupin 16 02 nebo 20 01 a u druhů odpadů vzniklých zpracováním elektroodpadů uvedených v následující tabulce č. 1

Tabulka č. 1 Druhy odpadů vzniklých zpracováním elektroodpadů

Dodatkové číslo	Kategorie	ODPADY VZNIKLÉ Z ELEKTROODPADŮ
50 01 01		Železné kovy
50 01 02		Neželezné kovy
50 01 03		Odpady s obsahem drahých a ostatních kovů neuvedené pod čísly 50 01 01 a 50 01 02
50 01 04		Směs kovů
50 01 05		Kabely a vodiče
50 01 06		Malé elektrické motorky
50 01 07		Plasty
50 01 08		Sklo
50 01 09	N	Sklo aktivované
50 01 10		Keramické materiály
50 01 11	N	Olověné akumulátory
50 01 12	N	Ni-Cd baterie a akumulátory
50 01 13	N	Baterie obsahující rtuť
50 01 14		Alkalické baterie (kromě baterií uvedených pod číslem 50 01 13*)
50 01 15		Jiné baterie a akumulátory
50 01 16	N	Odděleně soustředované elektrolyty z baterií a akumulátorů
50 01 17	N	Odpady obsahující rtuť
50 01 18	N	Odpady obsahující PCB
50 01 19	N	Nemrzoucí kapaliny obsahující nebezpečné látky
50 01 20		Nemrzoucí kapaliny neuvedené pod číslem 50 01 19*
50 01 21	N	Odpady s obsahem chlorfluoruhlodíků
50 01 22	N	Odpady s obsahem azbestu
50 01 23	N	Zářivky a výbojky
50 01 24	N	Nebezpečné odpady neuvedené pod čísly 50 01 16* až 50 01 19* a 50 01 21* až 50 01 23*
50 01 25		Tonery
50 01 26		Nevyužitelná frakce z drcení
50 01 99		Odpady jinak blíže neurčené

- může obsahovat pouze jeden ze znaků V, M, T, S, O, N, H, L, K, D dle následující tabulky

Číslo skupiny	Označení skupiny	Název skupiny

1.	V	Velké domácí spotřebiče
2.	M	Malé domácí spotřebiče
3.	T	Zařízení telekomunikační a zařízení informačních technologií
4.	S	Spotřebitelská zařízení
5.	O	Osvětlovací zařízení
6.	N	Elektrické a elektronické nástroje (s výjimkou velkých stacionárních průmyslových nástrojů)
7.	H	Hračky, zařízení pro volný čas a sporty
8.	L	Lékařské přístroje (s výjimkou všech implantovaných a infikovaných výrobků)
9.	K	Přístroje pro monitoring a kontrolu
10.	D	Automatické dávkovače

Tabulka KALY

Tabulka KALY obsahuje informace vykazované podle zákona č. 185/2001 Sb. a prováděcích předpisů k tomuto zákonu.

Vazby:

PROVOZ

PRO_FIRMA=KAL_FIRMA

PRO_KOD=KAL_PROVOZ

PRO_ICZUJ=KAL_ICZUJ, obec s rozšířenou působností KAL_ICZUJ je shodný s KAL_ORP

název – ORACLE	typ	povinná položka pro předkladatele evidence	primární klíč
KAL_AKTU (#)	Date		
KAL_FIRMA	Char(10)	✓	
KAL_AOX	Number (6,3)	✓	
KAL_As	Number (6,3)	✓	
KAL_Cd	Number (6,3)	✓	
KAL_Cr	Number (6,3)	✓	
KAL_Cu	Number (6,3)	✓	
KAL_Ekokymin	Number (10)	✓	
KAL_Ekokymax	Number (10)	✓	
KAL_Hg	Number (6,3)	✓	
KAL_ICZUJ	Char(6)	✓	
KAL_Kolimin	Number(10)	✓	
KAL_Kolimax	Number(10)	✓	
KAL_Ni	Number (6,3)	✓	
KAL_ORP	Char(4)	✓	
KAL_Pb	Number (6,3)	✓	
KAL_PCB	Number (6,3)	✓	
KAL_Ph	Number(6,3)	✓	
KAL_PROVOZ	Character(11)		
KAL_ROK	Number(4)		
KAL_SALneg	Number(10)	✓	
KAL_SALpoz	Number(10)	✓	
KAL_SUS	Number(6,3)	✓	
KAL_OPER (#)	Number(2)		
KAL_POZN	Varchar(200)	✓	
KAL_Zn	Number (6,3)	✓	

sloupec KAL_AKTU

- datum a čas aktualizace záznamu

sloupec KAL_FIRMA

- osmiciferné IČ provozovatele ČOV
- hodnoty se v poli ukládají zleva
- IČ méně než osmimístné, se doplní se zleva nulami na celkový počet 8 míst.
- přípustné hodnoty IČ jsou v rozmezí 00000001 - 99999994, osmá číslice zleva je KZ vypočítaný metodou MODULO 11
- správcem číselníku je ČSÚ

sloupec KAL_AOX

- průměrná roční hodnota ukazatele AOX v mg na kg sušiny kalu s přesností na 3 desetinná místa

sloupec KAL_As

- průměrná roční hodnota ukazatele As v mg na kg sušiny kalus přesností na 3 desetinná místa

sloupec KAL_Cd

- průměrná roční hodnota ukazatele Cd v mg na kg sušiny kalu s přesností na 3 desetinná místa

sloupec KAL_Cr

- průměrná roční hodnota ukazatele Cr v mg na kg sušiny kalus přesností na 3 desetinná místa

sloupec KAL_Cu

- průměrná roční hodnota ukazatele Cu v mg na kg sušiny kalu s přesností na 3 desetinná místa

sloupec KAL_Ekokymax

- maximální hodnota ukazatele Enterokoky v KTJ/g sušiny v kalu

sloupec KAL_Ekokymin

- minimální hodnota ukazatele Enterokoky v KTJ/g sušiny v kalu

sloupec KAL_Hg

- průměrná roční hodnota ukazatele Hg v mg na kg sušiny kalu s přesností na 3 desetinná místa

sloupec KAL_ICZUJ

- šesticiferné identifikační číslo základní územní jednotky (IČZUJ), v níž se provozovna provozovatele ČOV dle Číselníku základních územních jednotek – obce
- pokud se obec, resp. statutární město dělí na městské části nebo městské obvody, je každá z těchto jednotek považována za základní územní jednotku a má své vlastní IČZÚJ
- kód je v rozmezí 500011 - 599999, šestá číslice zleva je KZ
- správcem číselníku obcí je ČSÚ

sloupec KAL_Kolimax

- maximální hodnota ukazatele Termotolerantní koliformní bakterie v KTJ/g sušiny v kalu

sloupec KAL_Kolimin

- minimální hodnota ukazatele Termotolerantní koliformní bakterie v KTJ/g sušiny v kalu

sloupec KAL_Ni

- průměrná roční hodnota ukazatele Ni v mg na kg sušiny kalu s přesností na 3 desetinná místa

sloupec KAL_ORP

- čtyřciferný kód obce s rozšířenou působností, v případě hlavního města Prahy kód správního obvodu hl. města Prahy provozovatele zařízení na využívání a odstraňování odpadů podle číselníků správních obvodů, které byly zavedeny sdělením Českého statistického úřadu č. 471/2002 Sb. zveřejněném v sbírce zákonů částka 163/2002 Sb.
- Správcem číselníku obcí s rozšířenou působností a správních obvodů hl. města Prahy je ČSÚ

sloupec KAL_Pb

- průměrná roční hodnota ukazatele Pb v mg na kg sušiny kalu s přesností na 3 desetinná místa

sloupec KAL_PCB

- průměrná roční hodnota ukazatele PCB (součet kongenerů 28,52,101,138,153 a 180) v mg na kg sušiny kalu s přesností na 3 desetinná místa

sloupec KAL_Ph

- průměrná roční hodnota ukazatele Ph v procentech s přesností na 3 desetinná místa

sloupec KAL_PROVOZ

- jedenáctiznakový kód samostatné provozovny
- v případě neexistence určí kód pro samostatnou provozovnu obecní úřad obce s rozšířenou působností, v případě hl. města Prahy správní obvod jako pořadové číslo provozu v rámci své působnosti
- hodnoty se v poli ukládají zleva, zprava se případně doplní mezerami

sloupec KAL_ROK

- vykazovaný rok
- celé číslo délky 4

sloupec KAL_SALneg

- počet negativních výskytů salmonelly sp. za rok

sloupec KAL_SALneg

- počet pozitivních výskytů salmonelly sp. za rok

sloupec KAL_SUS

- průměrná roční hodnota sušiny kalu v procentech s přesností na 3 desetinná místa

sloupec KAL_OPER (#)

- kód operátora, který provedl aktualizaci
- celé číslo délky 2

sloupec KAL_POZN (#)

- doplňující údaje k vykazovaným údajům
text maximální délky 200

sloupec KAL_Zn

- průměrná roční hodnota ukazatele Zn v mg na kg sušiny kalu s přesností na 3 desetinná místa

Tabulka KOMUNAL

Tabulka KOMUNAL obsahuje údaje o komunálním odpadu obcí

Vazby: PROVOZ

PRO_FIRMA=KOM_FIRMA

PRO_KOD=KOM_PROVOZ

PRO_ICZUJ=KOM_ICZUJ

název – ORACLE	typ	povinné položky předkladatele evidence	primární klíč
KOM_AKTU (#)	Date		
KOM_FIRMA	Char(10)	✓	✓
KOM_ICZUJ	Char(6)	✓	✓
KOM_OBAL	Number(13,1)	✓	
KOM_OBJ	Number(13,1)	✓	
KOM_OBYV	Number(3)	✓	
KOM_ODD	Number(13,1)	✓	
KOM_OPER (#)	Number (2)		
KOM_PCELK	Number(13,1)	✓	
KOM_POZN (#)	Varchar(120)		
KOM_PROVOZ	Char(11)	✓	✓
KOM_PSLUZ	Number(13,1)	✓	
KOM_PSVAZ	Number(13,1)	✓	
KOM_ROK	Number(4)	✓	
KOM_SCELK	Number(13,1)	✓	
KOM_SLUZ	Number(13,1)	✓	
KOM_SVAZ	Number(13,1)	✓	
KOM_TRAD	Number(13,1)	✓	

(#) ... položka není součástí výměnného formátu

sloupec KOM_AKTU (#)

datum a čas aktualizace záznamu

sloupec KOM_FIRMA

- osmiciferné IČ obecního úřadu
- hodnoty se v poli ukládají zleva
- IČ méně než osmimístné, se doplní se zleva nulami na celkový počet 8 míst.
- přípustné hodnoty IČ jsou v rozmezí 00000001 - 99999994, osmá číslice zleva je KZ vypočítaný metodou MODULO 11
- správcem číselníku je ČSÚ

sloupec KOM_ICZUJ

- šesticiferné identifikační číslo základní územní jednotky (IČZUJ) dle Číselníku základních územních jednotek – obce
- pokud se obec, resp. statutární město dělí na městské části nebo městské obvody, je každá z těchto jednotek považována za základní územní jednotku a má své vlastní IČZUJ
- kód je v rozmezí 500011 - 599999, šestá číslice zleva je KZ
- správcem číselníku obcí je ČSÚ

KOM_OBAL

- vykazované roční množství odděleně sbíraných obalových odpadů (odpady podskupiny 15 01) v tunách s přesností na 1 desetinné místo

sloupec KOM_OBJ

- vykazované roční množství sváženého objemného odpadu (odpad 20 03 07) v tunách s přesností na 1 desetinné místo

sloupec KOM_OBYV

- uvádí se procento obyvatel od kterých je KO svážen
- celé číslo délky 3

sloupec KOM_ODD

- vykazované roční množství odděleně sbíraných složek (odpady podskupiny 20 01) v tunách s přesností na 1 desetinné místo

sloupec KOM_OPER (#)

- kód operátora, který provedl aktualizaci
- celé číslo délky 2

sloupec KOM_PCELK

- vykazovaná roční produkce komunálních odpadů, průmyslových odpadů a odpadů z úřadů vč. odděleně sbíraných složek těchto odpadů (odpady skupiny 20 a podskupiny 15 01) v tunách s přesností na 1 desetinné místo

sloupec KOM_POZN (#)

- doplňující údaje k vykazovaným údajům
- text maximální délky 120

sloupec KOM_PROVOZ

- jedenáctiznakový kód samostatné provozovny
- v případě neexistence určí kód pro samostatnou provozovnu obecní úřad obce s rozšířenou působností, v případě hl. města Prahy správní obvod jako pořadové číslo provozu v rámci své působnosti
- hodnoty se v poli ukládají zleva, zprava se případně doplní mezerami

sloupec KOM_PSLUZ

- vykazovaná roční produkce odpadů z komunálních služeb (odpady 20 03 02, 20 03 03 a odpady podskupiny 20 02) v tunách s přesností na 1 desetinné místo

sloupec KOM_PSVAZ

- vykazovaná roční produkce komunálních odpadů vč. odděleně sbíraných složek svážených obcí nebo jí pověřenými oprávněnými osobami (odpady skupiny 20 a podskupiny 15 01 minus odpady: 20 03 02, 20 03 03 a podskupiny 20 02) v tunách s přesností na 1 desetinné místo

sloupec KOM_ROK

- vykazovaný rok
- celé číslo délky 4

sloupec KOM_SCELK

- vykazované celková roční produkce komunálních odpadů a podobných živnostenských, průmyslových odpadů a odpadů z úřadů vč. odděleně sbíraných složek těchto odpadů svážených obcí nebo jí pověřenými oprávněnými osobami (soukromým sektorem) (odpady skupiny 20 a podskupiny 1501) v tunách s přesností na 1 desetinné místo

- (#) - položka není součástí výměnného formátu
- (*) - pouze pro spalovny

sloupec ZAR_AKTU (#)

- datum a čas aktualizace záznamu

sloupec ZAR_FIRMA

- osmiciferné IČ provozovatele zařízení na využívání a odstraňování odpadů
- hodnoty se v poli ukládají zleva
- IČ méně než osmimístné, se doplňuje se zleva nulami na celkový počet 8 míst
- přípustné hodnoty IČ jsou v rozmezí 00000001 - 99999994, osmá číslice zleva je KZ vypočítaný metodou MODULO 11

sloupec ZAR_IDENT

- desetiznakový identifikační kód zařízení má tvar
NNNNZZZZZZ
NNNN je kód obce s rozšířenou působností, v případě hlavního města Prahy kód správního obvodu hl. města Prahy
- dle číselníku obcí s rozšířenou působností, resp. číselníku správních obvodů hl. města Prahy
ZZZZZZ je pořadové číslo zařízení
- správcem číselníku obcí s rozšířenou působností, resp. číselníku správních obvodů hl. města Prahy je ČSÚ

sloupec ZAR_ICZUJ

- šesticiferné identifikační číslo základní územní jednotky (IČZUJ), v níž se provozovna provozovatele zařízení nachází dle Číselníku základních územních jednotek – obce
- pokud se obec, resp. statutární město dělí na městské části nebo městské obvody, je každá z těchto jednotek považována za základní územní jednotku a má své vlastní IČZÚJ
- kód je v rozmezí 500011 - 599999, šestá číslice zleva je KZ
- správcem číselníku obcí je ČSÚ

sloupec ZAR_ICZUJU

- šesticiferné identifikační číslo základní územní jednotky (IČZUJ), v níž se zařízení nachází dle Číselníku základních územních jednotek – obce
- pokud se obec, resp. statutární město dělí na městské části nebo městské obvody, je každá z těchto jednotek považována za základní územní jednotku a má své vlastní IČZÚJ
- kód je v rozmezí 500011 - 599999, šestá číslice zleva je KZ
- správcem číselníku obcí je ČSÚ

sloupec ZAR_KAPPR

- projektovaná kapacita zařízení k úpravě, využití a zneškodnění odpadů v tunách
- číslo délky 11

sloupec ZAR_KOD

- tříznakový kód druhu zařízení

Kódy zařízení na využívání a odstraňování odpadů

Kód	Způsob
	Využívání odpadů
R1	Využití odpadu způsobem obdobným jako paliva nebo jiným způsobem k výrobě energie
R2	Získání/regenerace rozpouštědel
R3	Získání/regenerace organických látek, které se nepoužívají jako rozpouštědla (včetně kompostování a dalších biologických procesů)
R4	Recyklace/znovuzískání kovů a kovových sloučenin
R5	Recyklace/znovuzískání ostatních anorganických materiálů
R6	Regenerace kyselin a zásad
R7	Obnova látek používaných ke snižování znečištění
R8	Získání složek katalyzátorů
R9	Rafinace použitých olejů nebo jiný způsob opětovného použití olejů
R11	Využití odpadů, které vznikly aplikací některého z postupů uvedených pod označením R1 až R10
R12	Předúprava odpadů k aplikaci některého z postupů uvedených pod označením R1 až R11
	Odstraňování odpadů
D8	Biologická úprava jinde v této příloze nespecifikovaná, jejímž konečným produktem jsou sloučeniny nebo směsi, které se odstraňují některým z postupů uvedených pod označením D1 až D12
D9	Fyzikálně-chemická úprava jinde v této příloze nespecifikovaná, jejímž konečným produktem jsou sloučeniny nebo směsi, které se odstraňují některým z postupů uvedených pod označením D1 až D12 dle přílohy zákona č. 4 (např. odpařování, sušení, kalcinace)
D10	Spalování na pevnině
D13	Úprava složení nebo smíšení odpadů před jejich odstraněním některým z postupů uvedených pod označením D1 až D12
D14	Úprava jiných vlastností odpadů (kromě úpravy zahrnuté do D13) před jejich odstraněním některým z postupů uvedených pod označením D1 až D13
	Ostatní
Z1	Třídění, paketaže, stříhání apod.
Z2	Solidifikace, vitrifikace, bitumenizace
Z3	Kompostování
Z4	Biologická dekontaminace
Z5	zařízení uvedená v § 14 odst. 2 zákona
Z6	Spoluspalování odpadů
Z7	Zpracování autovraků
Z8	Protektorování pneumatik
Z9	Zpracování elektroodpadů

sloupec ZAR_MAJFIRMA

- osmiciferné IČ majitele zařízení na využívání a odstraňování odpadů
- hodnoty se v poli ukládají zleva
- IČ méně než osmimístné, se doplní se zleva nulami na celkový počet 8 míst
- přípustné hodnoty IČ jsou v rozmezí 00000001 - 99999994, osmá číslice zleva je KZ vypočítaný metodou MODULO 11

sloupec ZAR_MOBZ

- jednoznaková položka
- 1 – jedná se o mobilní zařízení
- 0 – nejedná se o mobilní zařízení

sloupec ZAR_OPER (#)

- kód operátora, který provedl aktualizaci
- celé číslo délky 2

sloupec ZAR_ORP

- čtyřciferný kód obce s rozšířenou působností, v případě hlavního města Prahy kód správního obvodu hl. města Prahy provozovatele zařízení na využívání a odstraňování odpadů, podle číselníků správních obvodů, které byly zavedeny sdělením Českého statistického úřadu č. 471/2002 Sb. zveřejněném v sbírce zákonů částka 163/2002 Sb.
- správcem číselníku obcí s rozšířenou působností a správních obvodů hl. města Prahy je ČSÚ

sloupec ZAR_POVOL

- datum povolení k provozování zařízení

sloupec ZAR_POZN (#)

- poznámka určená pro zápis stavu finanční rezervy apod.
- text maximální délky 120

sloupec ZAR_PROVOZ

- jedenáctiznakový kód samostatné provozovny provozovatele zařízení
- v případě neexistence určí kód pro samostatnou provozovnu obecní úřad obce s rozšířenou působností, v případě hl. města Prahy správní obvod jako pořadové číslo provozu v rámci své působnosti - hodnoty se v poli ukládají zleva, zprava se případně doplní mezerami

sloupec ZAR_ROK

- čtyřciferná položka udávající zavedení do evidence
- celé číslo délky 4

sloupec ZAR_TETCHPOP

- název technologie
- text maximální délky 120

sloupec ZAR_TECHVYR

- název výrobce technologie
- text maximální délky 120

sloupec ZAR_UKONC

- předpokládaný rok ukončení provozu zařízení
- celé číslo délky 4
- v případě, že není znám 9999

sloupec ZAR_ZAHAJ

- datum skutečného zahájení provozu

sloupec ZAR_ZNOVA

- datum opětovného uvedení spalovny do provozu po dočasné odstávce

Tabulka POVODPZAR

Tabulka POVODPZAR obsahuje údaje o odpadech, pro které je na zařízení pro využívání a odstraňování odpadů v ČR vydán souhlas.

Vazby: ZARIZENI

ZAR_IDENT=POZ_IDENT

KATALOG

KAT_KOD=POZ_ODPKOD

název – ORACLE	typ	povinné položky	primární klíč
POZ_AKTU (#)	Date		
POZ_ICZUJU	Char(6)	✓	
POZ_IDENT	Char(10)	✓	✓
POZ_KATEG	Char(1)	✓	✓
POZ_ODPKOD	Char(6)	✓	✓
POZ_OPER (#)	Number(2)		
POZ_UPRES	Varchar(200)		
POZ_ZARKOD	Char(3)	✓	

(#) ... položka není součástí výměnného formátu

sloupec POZ_AKTU (#)

datum a čas aktualizace záznamu

sloupec POZ_ICZUJU

- šesticiferné identifikační číslo základní územní jednotky (IČZUJ), v níž je zařízení na využívání a odstraňování odpadů dle Číselníku základních územních jednotek – obce
- pokud se obec, resp. statutární město dělí na městské části nebo městské obvody, je každá z těchto jednotek považována za základní územní jednotku a má své vlastní IČZUJ
- kód je v rozmezí 500011 - 599999, šestá číslice zleva je KZ
- správcem číselníku obcí je ČSÚ

sloupec POZ_IDENT

- desetiznakový identifikační kód zařízení na využívání a odstraňování odpadů má tvar NNNNZZZZZZ
- NNNN je kód obce s rozšířenou působností, v případě hlavního města Prahy kód správního obvodu hl. města Prahy dle číselníku obcí s rozšířenou působností, resp. číselníku správních obvodů hl. města Prahy
- ZZZZZZ je pořadové číslo zařízení
- správcem číselníku obcí s rozšířenou působností, resp. číselníku správních obvodů hl. města Prahy je ČSÚ

sloupec POZ_KATEG

- skutečná kategorie povolených odpadů
- N nebezpečný odpad
- O ostatní odpad
- n pro O/N

sloupec POZ_ODPKOD

- šestiznakový kód odpadu dle Katalogu odpadů
- za kód odpadu nelze považovat kód skupiny a podskupiny odpadů
- správcem katalogu je MŽP

sloupec POZ_OPER (#)

- kód operátora, který provedl aktualizaci

- celé číslo délky 2

sloupec POZ_UPRES

upřesňující údaje o povolených odpadech
text maximální délky 200

sloupec POZ_ZARKOD

- tříznaková položka kódu zařízení k úpravě, využití a odstraňování odpadů na němž je odpad zpracováván

Tabulka SKLAD

Tabulka SKLAD obsahuje údaje o sběrových místech nebezpečných odpadů, shromažďovacích místech a skladech v ČR.

Vazby: PROVOZ

PRO_FIRMA=SKD_FIRMA

PRO_KOD=SKD_PROVOZ,

PRO_ICZUJ=SKD_ICZUJ, obec s rozšířenou působností SKD_ICZUJ je shodný s SKD_ORP

OBEC

OBC_KOD=SKD_ICZUJU

FIRMA

FIRM_KOD=SKD_MAJFIRMA

Název – ORACLE	typ	povinné položky předkladatele evidence	primární klíč
SKD_AKTU (#)	Date		
SKD_FIRMA	Char(10)	✓	
SKD_ICZUJ	Char(6)	✓	
SKD_ICZUJU	Char(6)	✓	
SKD_IDENT	Char(10)	✓	✓
SKD_KAP	Number(11)	✓	
SKD_KOD	Char(3)	✓	
SKD_MAJFIRMA	Char(10)	✓	
SKD_OPER (#)	Number (2)		
SKD_ORP	Char(4)	✓	
SKD_POZN (#)	Varchar(120)		
SKD_PROVOZ	Char(11)	✓	
SKD_ROK	Number(4)	✓	
SKD_UKON	Date	✓	
SKD_ZAHAJ	Date	✓	

(#) ... položka není součástí výměnného formátu

sloupec SKD_AKTU (#)

- datum a čas aktualizace záznamu

sloupec SKD_FIRMA

- osmiferné IČ provozovatele shromažďovacího místa nebezpečných odpadů nebo sběrového místa a nebo skladu odpadů
- hodnoty se v poli ukládají zleva
- IČ méně než osmimístné, se doplňuje zleva nulami na celkový počet 8 míst
- přípustné hodnoty IČ jsou v rozmezí 00000001 - 99999994, osmá číslice zleva je KZ vypočítaný metodou MODULO 11

sloupec SKD_ICZUJ

- šesticiferné identifikační číslo základní územní jednotky (IČZUJ) provozovny provozovatele shromažďovacího místa nebezpečných odpadů nebo sběrového místa a nebo skladu
- pokud se obec, resp. statutární město dělí na městské části nebo městské obvody, je každá z těchto jednotek považována za základní územní jednotku a má své vlastní IČZUJ
- kód je v rozmezí 500011 - 599999, šestá číslice zleva je KZ
- správcem číselníku obcí je ČSÚ

sloupec SKD_ICZUJU

- šesticiferné identifikační číslo základní územní jednotky (IČZUJ), v níž je shromažďovací místo nebezpečných odpadů nebo sběrové místo a nebo sklad
- pokud se obec, resp. statutární město dělí na městské části nebo městské obvody, je každá z těchto jednotek považována za základní územní jednotku a má své vlastní IČZUJ
- kód je v rozmezí 500011 - 599999, šestá číslice zleva je KZ
- správcem číselníku obcí je ČSÚ

sloupec SKD_IDENT

- desetiznakový identifikační kód zařízení má tvar NNNNZZZZZZ
- NNNN je kód obce s rozšířenou působností, v případě hlavního města Prahy kód správního obvodu hl. města Prahy
- dle číselníku obcí s rozšířenou působností, resp. číselníku správních obvodů hl. města Prahy ZZZZZZ je pořadové číslo zařízení
- správcem číselníku obcí s rozšířenou působností, resp. číselníku správních obvodů hl. města Prahy je ČSÚ

sloupec SKD_KOD

- tříznakový druhu zařízení

Tabulka kódů skladů

Kód	Název
S1	Skład odpadů a zařízení s obsahem PCB
S2	Skład odpadních olejů
S3	Skład akumulátorů a baterií
S4	Skład nebezpečných odpadů
S5	Skład ostatních odpadů
S6	Sběrný dvůr
S7	Sběrové místo
S8	Shromažďovací místo nebezpečných odpadů
S9	Mobilní zařízení
S10	Sběrné místo autovraků
S11	Skład odpadů z autovraků
S12	Skład elektroodpadů

sloupec SKD_KAP

- kapacita shromažďovacího místa NO nebo sběrového místa a nebo skladu v tunách
- číslo maximální délky 11

sloupec SKD_MAJFIRMA

- osmiciferné IČ majitele shromažďovacího místa nebezpečných odpadů nebo sběrového místa a nebo skladu odpadů hodnoty se v poli ukládají zleva
- IČ méně než osmimístné, se doplní se zleva nulami na celkový počet 8 míst
- přípustné hodnoty IČ jsou v rozmezí 00000001 - 99999994, osmá číslice zleva je KZ vypočítaný metodou MODULO 11

sloupec SKD_OPER (#)

- kód operátora, který provedl aktualizaci
- celé číslo délky 2

sloupec SKD_ORP

- čtyřciferný kód obce s rozšířenou působností, v případě hlavního města Prahy kód správního obvodu hl. města Prahy provozovatele shromažďovacího místa nebezpečných odpadů nebo sběrového místa a nebo skladu odpadů, podle číselníků správních obvodů, které byly zavedeny sdělením Českého statistického úřadu č. 471/2002 Sb. zveřejněném v sbírce zákonů částka 163/2002 Sb
- právem číselníku obcí s rozšířenou působností a správních obvodů hl. města Prahy je ČSÚ

sloupec SKD_POZN (#)

- doplňující informace o shromažďovacím místě nebezpečných odpadů nebo sběrovém místě ~~místě~~ a nebo skladě
- text maximální délky 120

sloupec SKD_PROVOZ

- jedenáctiznakový kód samostatné provozovny provozovatele shromažďovatele nebezpečných odpadů, nebo sběrového místa a nebo skladu odpadů
- v případě neexistence určí kód pro samostatnou provozovnu obecní úřad obce s rozšířenou působností, v případě hl. města Prahy správní obvod jako pořadové číslo provozu v rámci své působnosti
- hodnoty se v poli ukládají zleva, zprava se případně doplní mezerami

sloupec SKD_ROK

- vykazovaný rok
- celé číslo délky 4

sloupec SKD_UKONC

- datum ukončení provozu

sloupec SKD_ZAHAJ

- datum zahájení provozu

Tabulka POVODPSKD

Tabulka POVODPSKD obsahuje údaje o povolených odpadech shromažďovacího místa nebezpečných odpadů, nebo sběrového místa a nebo skladu

Vazby:

SKLAD
SKD_IDENT=POS_IDENT

KATALOG
KAT_KOD=POS_ODPKOD

Název – ORACLE	typ	povinné položky předkladatele evidence	primární klíč
POS_AKTU (#)	Date		
POS_ICZUJU	Char(6)	✓	
POS_IDENT	Char(10)	✓	✓
POS_KATEG	Char(1)	✓	✓
POS_ODPKOD	Char(6)	✓	✓
POS_OPER (#)	Number(2)		
POS_SKDKOD	Char(3)	✓	
POS_UPRES	Varchar(200)		

(#) ... položka není součástí výměnného formátu

sloupec POS_AKTU (#)

- datum a čas aktualizace záznamu

sloupec POS_ICZUJU

- šesticiferné identifikační číslo základní územní jednotky (IČZUJ), v níž je shromažďovací místo nebezpečných odpadů, nebo sběrové místo a nebo sklad
- dle Číselníku základních územních jednotek – obce
- pokud se obec, resp. statutární město dělí na městské části nebo městské obvody, je každá z těchto jednotek považována za základní územní jednotku a má své vlastní IČZUJ
- kód je v rozmezí 500011 - 599999, šestá číslice zleva je KZ
- správcem číselníku obcí je ČSÚ

sloupec POS_KATEG

- skutečná kategorie povolených odpadů
- N nebezpečný odpad
- O ostatní odpad
- n pro O/N

sloupec POS_ODPKOD

- šestiznakový kód odpadu dle Katalogu odpadů
- za kód odpadu nelze považovat kód skupiny a podskupiny odpadů
- správcem katalogu je MŽP

sloupec POS_OPER (#)

- kód operátora, který provedl aktualizaci
- celé číslo délky 2

sloupec POS_IDENT

- desetiznakový identifikační kód shromažďovacího místa nebezpečných odpadů, nebo sběrového místa a nebo skladu má tvar
NNNNZZZZZZ
- NNNN je kód obce s rozšířenou působností, v případě hlavního města Prahy kód správního obvodu hl. města Prahy dle číselníku obcí s rozšířenou působností, resp. číselníku správních obvodů hl. města Prahy
- ZZZZZZ je pořadové číslo zařízení
- správcem číselníku obcí s rozšířenou působností, resp. číselníku správních obvodů hl. města Prahy je ČSÚ

sloupec POS_SKDKOD

- tříznaková položka kódu shromažďovacího místa nebezpečných odpadů, nebo sběrového místa a nebo skladu

sloupec POS_UPRES

- upřesňující údaje o povolených odpadech
- text maximální délky 200

Tabulka SKLADKA

Tabulka SKLADKA obsahuje údaje o skládkách v ČR.

Vazby: PROVOZ

PRO_FIRMA=SKA_FIRMA

PRO_KOD=SKA_PROVOZ

PRO_ICZUJ=SKA_ICZUJ, obec s rozšířenou působností SKA_ICZUJU je totožná s SKA_ORP

OBEC

OBC_KOD=SKA_ICZUJU

FIRMA

FIRM_KOD=SKA_MAJFIRMA

UZEMI

UZE_KOD=SKA_UZEMI

název – ORACLE	typ	povinné položky	primární klíč
SKA_AKTU (#)	Date		
SKA_DOU	Date		
SKA_FINREZ	Number(15.2)	✓	
SKA_FIRMA	Char(10)	✓	
SKA_ICZUJ	Char(6)	✓	
SKA_ICZUJU	Char(6)	✓	
SKA_IDENT	Char(10)	✓	✓
SKA_KAPPLAN1	Number(11)	✓(**)	
SKA_KAPPLAN2	Number(11)	✓(**)	
SKA_KAPPLAN3	Number(11)	✓(**)	
SKA_KAPPLANO	Number(11)	✓(***)	
SKA_KAPPROFV1	Number(11)	✓(**)	
SKA_KAPPROFV2	Number(11)	✓(**)	
SKA_KAPPROFV3	Number(11)	✓(**)	
SKA_KAPPROFVO	Number(11)	✓(***)	
SKA_KAPVOL1	Number(11)	✓(**)	
SKA_KAPVOL2	Number(11)	✓(**)	
SKA_KAPVOL3	Number(11)	✓(**)	
SKA_KAPVOLO	Number(11)	✓(***)	
SKA_KOD	Char(3)	✓	
SKA_MAJFIRMA	Char(10)	✓	
SKA_NAZEV	Varchar(120)	✓	
SKA_OPER (#)	Number (2)		
SKA_ORP	Char(4)	✓	
SKA_PLYN	Char(1)	✓	
SKA_POZN (#)	Varchar(120)		
SKA_PROVOZ	Char(11)	✓	
SKA_REKP	Char(1)	✓	
SKA_REKU	Date	✓(*)	
SKA_ROK	Number(4)	✓	
SKA_SKUP1	Char(4)	✓(**)	
SKA_SKUP2	Char(4)	✓(**)	

název – ORACLE	typ	povinné položky	primární klíč
SKA_SKUP3	Char(4)	✓(**)	
SKA_SKUPO	Char(4)	✓	
SKA_SKUPVICE	Char(1)	✓	
SKA_UKONC	Number(4)	✓	
SKA_VYUZ	Varchar(120)	✓	
SKA_UZEMI	Char(6)	✓	
SKA_ZAHAJ	Number(4)		

(#) - položka není součástí výměnného formátu

(*) - v případě, že probíhá rekultivace

(**) - v případě víceskupinovou skládky jsou vyplněny alespoň dvě položky charakterizující skupinu skládky, dvě položky charakterizující plánovanou kapacitu, dvě položky charakterizující projektovanou kapacitu a dvě položky charakterizující volnou kapacitu

- v případě jednoskupinové skládky je vyplněna první položka charakterizující skupinu skládky, první položka charakterizující plánovanou kapacitu, první položka charakterizující projektovanou kapacitu a první položka charakterizující volnou kapacitu

(***)- v případě, že jde o ostatní skládky

sloupec SKA_AKTU (#)

- datum a čas aktualizace záznamu

sloupec SKA_DOU

- předpokládané datum opětovného uvedení skládky do provozu

sloupec SKA_FINREZ

- stav finanční rezervy k 31.12 vykazovaného roku

sloupec SKA_FIRMA

- osmiciferné IČ provozovatele skládky
hodnoty se v poli ukládají zleva

IČ méně než osmimístné, se doplní se zleva nulami na celkový počet 8 míst

- přípustné hodnoty IČ jsou v rozmezí 00000001 - 99999994, osmá číslice zleva je KZ vypočítaný metodou MODULO 11

sloupec SKA_ICZUJ

- šesticiferné identifikační číslo základní územní jednotky (IČZUJ) provozovny provozovatele skládky

- pokud se obec, resp. statutární město dělí na městské části nebo městské obvody, je každá z těchto jednotek považována za základní územní jednotku a má své vlastní IČZUJ

- kód je v rozmezí 500011 - 599999, šestá číslice zleva je KZ

- správcem číselníku obcí je ČSÚ

sloupec SKA_ICZUJU

- šesticiferné identifikační číslo základní územní jednotky (IČZUJ), v níž se skládka nachází

- pokud se obec, resp. statutární město dělí na městské části nebo městské obvody, je každá z těchto jednotek považována za základní územní jednotku a má své vlastní IČZUJ

- kód je v rozmezí 500011 - 599999, šestá číslice zleva je KZ

- správcem číselníku obcí je ČSÚ

sloupec SKA_IDENT

- desetiznakový identifikační kód skládky má tvar
OOOOOZZZZ

- kód je v rozmezí 600016 – 999997

- Kód katastrálního území je určen číselníkem (tzv. identifikační číslo územně technické jednotky
ZZZZ je pořadové číslo zařízení v rámci obce s rozšířenou působností

- správcem číselníku katastrálních území je ČSÚ

sloupec SKA_KAPPLAN1

- plánovaná kapacita skládky S IO nebo v případě víceskupinové skládky části S IO v metrech krychlových na jedno desetinné místo

sloupec SKA_KAPPLAN2

- plánovaná kapacita skládky S OO nebo v případě víceskupinové skládky části S OO v metrech krychlových na jedno desetinné místo

sloupec SKA_KAPPLAN3

- plánovaná kapacita skládky S NO nebo v případě víceskupinové skládky části S NO v metrech krychlových na jedno desetinné místo

sloupec SKA_KAPPLANO

- plánovaná kapacita pro ostatní způsoby skládkování v metrech krychlových na jedno desetinné místo

sloupec SKA_KAPPROJVI

- provozovaná kapacita skládky S IO nebo v případě víceskupinové skládky části S IO v metrech krychlových na jedno desetinné místo

sloupec SKA_KAPPROJV2

- provozovaná kapacita skládky S OO nebo v případě víceskupinové skládky části S OO v metrech krychlových na jedno desetinné místo

sloupec SKA_KAPPROJV3

- provozovaná kapacita skládky S NO nebo v případě víceskupinové skládky části S NO v metrech krychlových na jedno desetinné místo

sloupec SKA_KAPPROJO

- provozovaná kapacita pro ostatní způsoby skládkování metrech krychlových na jedno desetinné místo

sloupec SKA_KAPVOL1

- volná kapacita skládky S IO nebo v případě víceskupinové skládky části S IO v metrech krychlových na jedno desetinné místo

sloupec SKA_KAPVOL2

- volná kapacita skládky S OO nebo v případě víceskupinové skládky části S OO v metrech krychlových na jedno desetinné místo

sloupec SKA_KAPVOL3

- volná kapacita skládky S NO nebo v případě víceskupinové skládky části S NO v metrech krychlových na jedno desetinné místo

sloupec SKA_KAPVOLO

- volná kapacita pro ostatní způsoby skládkování v metrech krychlových na jedno desetinné místo

sloupec SKA_KOD

- dvouznakový kód skládky

Kódy skládek

Kód sklárky	Popis
D1	Ukládání v úrovni nebo pod úrovní terénu (sklárky S-IO, S-OO, S-NO a více skupinové)
D3	Hlubinná injektáž (např. injektáž čerpatelných kapalných odpadů do vrtů, solných komor nebo prostor přírodního původu apod.)
D4	Ukládání do povrchových nádrží (např. odkaliště, vypouštění kapalných odpadů nebo kalů do prohlubní, vodních nádrží, lagun apod.)
D5	Ukládání do speciálně technicky provedených skládek (např. ukládání do oddělených, utěsněných, zavřených prostor izolovaných navzájem i od okolního prostředí apod.)
D12	Konečné či trvalé uložení (např. ukládání v kontejnerech do dolů)
	ostatní
U1	Ukládání do podzemních prostor
U2	Jednodruhovká sklárka

sloupec SKA_MAJFIRMA

- osmiciferné IČ majitele sklárky
- hodnoty se v poli ukládají zleva
- IČ méně než osmimístné, se doplní se zleva nulami na celkový počet 8 míst
- přípustné hodnoty IČ jsou v rozmezí 00000001 - 99999994, osmá číslice zleva je KZ vypočítaný metodou MODULO 11

sloupec SKA_NAZEV

- v místě běžně užívaný název sklárky
- maximální délka 120 znaků

sloupec SKA_OPER (#)

- kód operátora, který provedl aktualizaci
- celé číslo délky 2

sloupec SKA_ORP

- uvádí se kód správního obvodu obce s rozšířenou působností, nebo správního obvodu hl. m. Prahy, na jehož správním území se sídlo provozovatele sklárky nachází, podle číselníků správních obvodů, které byly zavedeny sdělením Českého statistického úřadu č. 471/2002 Sb. zveřejněném v sbírce zákonů částka 163/2002 Sb.
- Správcem číselníku obcí s rozšířenou působností a správních obvodů hl. města Prahy je ČSÚ

sloupec SKA_PLYN

- hodnota "1" v případě, že je plyn odčerpává

sloupec SKA_POZN (#)

- doplňující informace o skládce
- text maximální délky 120

sloupec SKA_PROVOZ

- jedenáctiznakový kód samostatné provozovny provozovatele sklárky
- v případě neexistence určí kód pro samostatnou provozovnu obecní úřad obce s rozšířenou působností, v případě hl. města Prahy správní obvod jako pořadové číslo provozu v rámci své působnosti
- hodnoty se v poli ukládají zleva, zprava se případně doplní mezerami

sloupec SKA_REKP

- jednociferná položka
- 1 - v případě, že probíhá rekultivace
- 0 - v případě, že neprobíhá rekultivace

sloupec SKA_REKU

- datum ukončení rekultivace pro případ, že probíhá rekultivace

sloupec SKA_ROK

- vykazovaný rok
- celé číslo délky 4

sloupec SKA_SKUPI

- čtyřznaková položka skupiny skládky
- vyplňuje se S IO

sloupec SKA_SKUP2

- čtyřznaková položka skupiny skládky
- vyplňuje se S OO

sloupec SKA_SKUP3

- čtyřznaková položka skupiny skládky
- vyplňuje se S NO

sloupec SKA_SKUPO

- čtyřznaková položka skupiny skládky
- vyplňuje se OST

sloupec SKA_SKUPVICE

- jednociferná položka
- 1 – skládka je skládka víceskupinová na 1
- 0 – skládka je jednoskupinová

sloupec SKA_UKONC

- předpokládaný rok ukončení provozu skládky
- celé číslo délky 4

sloupec SKL_UZEMI

- šesticiferný kód katastrálního území, v němž se skládka nachází, šestá číslice zleva je KZ vypočítaný metodou $\text{MODULO } 11\text{-ADDO}$
- kód je v rozmezí 600016 – 999997
- Kód katastrálního území je určen číselníkem (tzv. identifikační číslo územně technické jednotky)

sloupec SKA_VYUZ

- stručný způsob využití plynu
- text maximální délky 120

sloupec SKA_ZAHAJ

- rok zahájení provozu skládky
- celé číslo délky 4

Tabulka SOUHLAS

Tabulka SOUHLAS obsahuje počty udělených souhlasů a dalších rozhodnutí

Vazby: FIRMA

FIR_KOD=SOU_FIRMA

ORP obce s

ICZUJ je shodný s kódem ORP subjektu

název – ORACLE	typ	primární klíč
SOU_AKTU (#)	Date	
SOU_FIRMA	Char(10)	✓
SOU_NO_P3_C	Number (12)	
SOU_NO_P3_K	Number (10)	
SOU_NO_P3_N	Number (10)	
SOU_NO_P3_R1	Number (10)	
SOU_NO_P3_R2	Number (10)	
SOU_NO_P3_R3	Number (10)	
SOU_NO_P3_R4	Number (10)	
SOU_NO_P3_R5	Number (10)	
SOU_NO_P3_R6	Number (10)	
SOU_NO_P3_R7	Number (10)	
SOU_NO_P3_R8	Number (10)	
SOU_NO_P3_R9	Number (10)	
SOU_NO_P3_R10	Number (10)	
SOU_NO_P3_R11	Number (10)	
SOU_NO_P3_R12	Number (10)	
SOU_NO_P3_R13	Number (10)	
SOU_NO_P4_C	Number (12)	
SOU_NO_P4_K	Number (10)	
SOU_NO_P4_N	Number (10)	
SOU_NO_P4_D1	Number (10)	
SOU_NO_P4_D2	Number (10)	
SOU_NO_P4_D3	Number (10)	
SOU_NO_P4_D4	Number (10)	
SOU_NO_P4_D5	Number (10)	
SOU_NO_P4_D8	Number (10)	
SOU_NO_P4_D9	Number (10)	
SOU_NO_P4_D10	Number (10)	
SOU_NO_P4_D12	Number (10)	
SOU_NO_P4_D13	Number (10)	
SOU_NO_P4_D14	Number (10)	
SOU_NO_P4_D15	Number (10)	
SOU_OL_SH_C	Number (12)	
SOU_OL_SH_K	Number (10)	
SOU_OL_SH_N	Number (10)	
SOU_OL_SH_OL	Number (10)	
SOU_OL_SH_OLDO	Number (10)	
SOU_OL_OL_C	Number (12)	
SOU_OL_OL_K	Number (10)	
SOU_OL_OL_N	Number (10)	
SOU_OL_OL_RE	Number (10)	
SOU_OL_OL_SP	Number (10)	
SOU_OL_OL_US	Number (10)	

název – ORACLE	typ	primární klíč
SOU_OL_OLDO_C	Number (12)	
SOU_OL_OLDO_K	Number (10)	
SOU_OL_OLDO_N	Number (10)	
SOU_OL_OLDO_RE	Number (10)	
SOU_OL_OLDO_SP	Number (10)	
SOU_OL_OLDO_US	Number (10)	
SOU_OPER (#)	Number (2)	
SOU_OS	Number (10)	
SOU_PLIMIT	Number (10)	
SOU_ROK	Number (4)	
SOU_POZN (#)	Varchar(255)	

(#) ... položka není součástí výměnného formátu

sloupec SOU_AKTU (#)

datum a čas aktualizace záznamu

sloupec SOU_FIRMA

- osmiciferné IČ krajského úřadu, obecního úřadu obce s rozšířenou působností

hodnoty se v poli ukládají zleva

IČ méně než osmimístné, se doplní se zleva nulami na celkový počet 8 míst

- přípustné hodnoty IČ jsou v rozmezí 00000001 - 99999994, osmá číslice zleva je KZ vypočítaný metodou MODULO 11

sloupec SOU_NO_P3_C

- celkový počet platných souhlasů a rozhodnutí podle Přílohy. č.3 zákona č. 185/2001 Sb. o odpadech

- součet řádků 16 až 28 dle přílohy č- 25 k vyhl. č. 383/2001 Sb.

sloupec SOU_NO_P3_K

- počet platných souhlasů a rozhodnutí podle Přílohy. č.3 zákona č. 185/2001 Sb. o odpadech, jejichž platnost ve vykazovaném roce skončila

- řádek 31 dle přílohy č- 25 k vyhl. 383/2001 Sb.

sloupec SOU_NO_P3_N

- počet platných souhlasů a rozhodnutí podle Přílohy. č.3 zákona č. 185/2001 Sb. o odpadech, které byly ve vykazovaném roce nově uděleny

- řádek 30 dle přílohy č- 25 k vyhl. č. 383/2001 Sb

sloupec SOU_NO_P3_R1

- počet platných souhlasů a rozhodnutí ve věci využití obdobným jako paliva nebo jiným způsobem k výrobě energie

- řádek 16 dle přílohy č- 25 k vyhl. č. 383/2001 Sb

sloupec SOU_NO_P3_R2

- počet platných souhlasů a rozhodnutí ve věci znovuzískání a/nebo regenerace rozpouštědel

- řádek 17 dle přílohy č- 25 k vyhl. č. 383/2001 Sb

sloupec SOU_NO_P3_R3

- počet platných souhlasů a rozhodnutí ve věci recyklace a/nebo znovuzískání organických látek, které se nepoužívají jako rozpouštědla

- řádek 18 dle přílohy č- 25 k vyhl. č. 383/2001 Sb

sloupec SOU_NO_P3_R4

- počet platných souhlasů a rozhodnutí ve věci recyklace a/nebo znovuzískání kovů a sloučenin kovů
- řádek 19 dle přílohy č- 25 k vyhl. č. 383/2001 Sb

sloupec SOU_NO_P3_R5

- počet platných souhlasů a rozhodnutí ve věci recyklace a/nebo znovuzískání ostatních anorganických látek
- řádek 20 dle přílohy č- 25 k vyhl. č. 383/2001 Sb

sloupec SOU_NO_P3_R6

- počet platných souhlasů a rozhodnutí ve věci regenerace kyselin a/nebo zásad
- řádek 21 dle přílohy č- 25 k vyhl. č. 383/2001 Sb

sloupec SOU_NO_P3_R7

- počet platných souhlasů a rozhodnutí ve věci regenerace složek používaných k omezování znečišťování ovzduší
- řádek 22 dle přílohy č- 25 k vyhl. č. 383/2001 Sb

sloupec SOU_NO_P3_R8

- počet platných souhlasů a rozhodnutí ve věci regenerace složek z katalyzátorů
- řádek 23 dle přílohy č- 25 k vyhl. č. 383/2001 Sb

sloupec SOU_NO_P3_R9

- počet platných souhlasů a rozhodnutí ve věci opětovná rafinace olejů nebo jiný způsob opětovného využití olejů
- řádek 24 dle přílohy č- 25 k vyhl. č. 383/2001 Sb

sloupec SOU_NO_P3_R10

- počet platných souhlasů a rozhodnutí ve věci rozptýlení po pozemcích vedoucí k zúrodnění nebo ekologickému zkvalitnění, včetně kompostování a jiných procesů biologické přeměny
- řádek 25 dle přílohy č- 25 k vyhl. č. 383/2001 Sb

sloupec SOU_NO_P3_R11

- počet platných souhlasů a rozhodnutí ve věci využívání odpadů získaných kterýmkoliv z postupů uvedených výše
- řádek 26 dle přílohy č- 25 k vyhl. č. 383/2001 Sb

sloupec SOU_NO_P3_R12

- počet platných souhlasů a rozhodnutí ve věci předúpravy odpadů k aplikaci některého z postupů uvedených pod označením R1 až R11
- řádek 27 dle přílohy č- 25 k vyhl. č. 383/2001 Sb

sloupec SOU_NO_P3_R13

- počet platných souhlasů a rozhodnutí ve věci skladování materiálů určených k předání ke zpracování kterýmkoliv z postupů uvedených v Příloze č.3 zákona č.185/2001 Sb. o odpadech kromě dočasného skladování v místě vzniku před jejich sběrem
- řádek 17 dle přílohy č- 25 k vyhl. č. 383/2001 Sb

sloupec SOU_NO_P4_C

- celkový počet platných souhlasů a rozhodnutí podle Přílohy č.4 zákona č.185/2001 Sb o odpadech
- součet řádků 1 až 12 dle přílohy č- 25 k vyhl. č. 383/2001 Sb.

sloupec SOU_NO_P4_K

- počet platných souhlasů a rozhodnutí podle Přílohy č.4 zákona č. 185/2001 Sb. o odpadech, jejichž platnost skončila ve vykazovaném roce
- řádek 15 dle přílohy č- 25 k vyhl. č. 383/2001 Sb

sloupec SOU_NO_P4_N

- počet platných souhlasů a rozhodnutí podle Přílohy č.4 zákona č. 185/2001 Sb. o odpadech, které byly ve vykazovaném roce nově uděleny
- řádek 14 dle přílohy č- 25 k vyhl. č. 383/2001 Sb

sloupec SOU_NO_P4_D1

- počet platných souhlasů a rozhodnutí ve věci ukládání na úrovni nebo pod úrovní terénu
- řádek 1 dle přílohy č- 25 k vyhl. č. 383/2001 Sb

sloupec SOU_NO_P4_D2

- počet platných souhlasů a rozhodnutí ve věci zpracování půd
- řádek 2 dle přílohy č- 25 k vyhl. č. 383/2001 Sb

sloupec SOU_NO_P4_D3

- počet platných souhlasů a rozhodnutí ve věci hlubinné vstříkávání
- řádek 3 dle přílohy č- 25 k vyhl. č. 383/2001 Sb

sloupec SOU_NO_P4_D4

- počet platných souhlasů a rozhodnutí ve věci ukládání do povrchových nádrží
- řádek 4 dle přílohy č- 25 k vyhl. č. 383/2001 Sb

sloupec SOU_NO_P4_D5

- počet platných souhlasů a rozhodnutí ve věci ukládání do speciálně technicky provedených skládek
- řádek 5 dle přílohy č- 25 k vyhl. č. 383/2001 Sb

sloupec SOU_NO_P4_D8

- Počet platných souhlasů a rozhodnutí ve věci biologické zpracování (jinde neuvedené), jehož konečnými produkty jsou látky nebo směsi, které se zneškodňují některým z postupů uvedeným v Příloze č.4 zákona č. 185/2001 Sb. o odpadech
- řádek 6 dle přílohy č- 25 k vyhl. č. 383/2001 Sb

sloupec SOU_NO_P4_D9

- počet platných souhlasů a rozhodnutí ve věci fyzikálně-chemické zpracování (jinde neuvedené), jehož konečnými produkty jsou látky nebo směsi, které se zneškodňují některým z postupů uvedeným v Příloze č.4 zákona č. 185/2001 Sb. o odpadech
- řádek 7 dle přílohy č- 25 k vyhl. č. 383/2001 Sb

sloupec SOU_NO_P4_D10

- počet platných souhlasů a rozhodnutí ve věci spalování (na pevnině)
- řádek 8 dle přílohy č- 25 k vyhl. č. 383/2001 Sb

sloupec SOU_NO_P4_D12

- počet platných souhlasů a rozhodnutí ve věci trvalé skladování
- řádek 9 dle přílohy č- 25 k vyhl. č. 383/2001 Sb

sloupec SOU_NO_P4_D13

- počet platných souhlasů a rozhodnutí ve věci namíchání či smíchání před předáním k některému z postupů uvedených v Příloze č.4 zákona č. 185/2001 Sb. o odpadech
- řádek 10 dle přílohy č- 25 k vyhl. č. 383/2001 Sb

sloupec SOU_NO_P4_D14

- počet platných souhlasů a rozhodnutí ve věci přebalení před předáním k některému z postupů uvedených v Příloze č.4 zákona č. 185/2001 Sb. o odpadech
- řádek 11 dle přílohy č- 25 k vyhl. č. 383/2001 Sb

sloupec SOU_NO_P4_D15

- počet platných souhlasů a rozhodnutí ve věci skladování před předáním k některému z postupů uvedených v Příloze č.4 zákona č. 185/2001 Sb. o odpadech
- řádek 12 dle přílohy č- 25 k vyhl. č. 383/2001 Sb

sloupec SOU_OL_SH_C

- celkový počet platných souhlasů a rozhodnutí k provozování zařízení, které se týkají shromažďování odpadů
- součet řádků 32 a 33 dle přílohy č- 25 k vyhl. č. 383/2001 Sb.

sloupec SOU_OL_SH_K

- počet platných souhlasů a rozhodnutí k provozování zařízení, které se týkají shromažďování odpadů, jejichž platnost skončila ve vykazovaném roce
- řádek 36 dle přílohy č- 25 k vyhl. č. 383/2001 Sb

sloupec SOU_OL_SH_N

- počet platných souhlasů a rozhodnutí k provozování zařízení, které se týkají shromažďování odpadů, které byly ve vykazovaném roce nově uděleny
- řádek 35 dle přílohy č- 25 k vyhl. č. 383/2001 Sb

sloupec SOU_OL_SH_OL

- počet platných souhlasů a rozhodnutí ve věci jen pro odpadní oleje
- řádek 32 dle přílohy č- 25 k vyhl. č. 383/2001 Sb

sloupec SOU_OL_SH_OLDO

- počet platných souhlasů a rozhodnutí ve věci pro odpadní oleje a další odpady
- řádek 33 dle přílohy č- 25 k vyhl. č. 383/2001 Sb

sloupec SOU_OL_OL_C

- celkový počet platných souhlasů a rozhodnutí k provozování zařízení, které se týkají sen odpadních olejů
- součet řádků 37 až 39 dle přílohy č- 25 k vyhl. č. 383/2001 Sb.

sloupec SOU_OL_OL_K

- počet platných souhlasů a rozhodnutí k provozování zařízení, které se týkají jen odpadních olejů, jejichž platnost skončila ve vykazovaném roce
- řádek 42 dle přílohy č- 25 k vyhl. č. 383/2001 Sb.

sloupec SOU_OL_OL_N

- počet platných souhlasů a rozhodnutí k provozování zařízení, které se týkají jen odpadních olejů, které byly ve vykazovaném roce nově uděleny
- řádek 41 dle přílohy č- 25 k vyhl. č. 383/2001 Sb.

sloupec SOU_OL_OL_RE

- počet platných souhlasů a rozhodnutí ve věci pro regeneraci
- řádek 37 dle přílohy č- 25 k vyhl. č. 383/2001 Sb.

sloupec SOU_OL_OL_SP

- počet platných souhlasů a rozhodnutí ve věci na spalování
- řádek 38 dle přílohy č- 25 k vyhl. č. 383/2001 Sb.

sloupec SOU_OL_OL_US

- počet platných souhlasů a rozhodnutí ve věci k trvalému uskladnění
- řádek 39 dle přílohy č- 25 k vyhl. č. 383/2001 Sb.

sloupec SOU_OL_OLDO_C

- celkový počet platných souhlasů a rozhodnutí k provozování zařízení, které se týkají odpadních olejů spolu s dalšími odpady
- součet řádků 43 až 45 dle přílohy č- 25 k vyhl. č. 383/2001 Sb.

sloupec SOU_OL_OLDO_K

- počet platných souhlasů a rozhodnutí k provozování zařízení, které se týkají odpadních olejů spolu s dalšími odpady, jejichž platnost skončila ve vykazovaném roce
- řádek 48 dle přílohy č- 25 k vyhl. č. 383/2001 Sb.

sloupec SOU_OL_OLDO_N

- počet platných souhlasů a rozhodnutí k provozování zařízení, které se týkají odpadních olejů spolu s dalšími odpady, které byly ve vykazovaném roce nově uděleny
- řádek 47 dle přílohy č- 25 k vyhl. č. 383/2001 Sb.

sloupec SOU_OL_OLDO_RE

- počet platných souhlasů a rozhodnutí ve věci pro regeneraci
- řádek 43 dle přílohy č- 25 k vyhl. č. 383/2001 Sb.

sloupec SOU_OL_OLDO_SP

- počet platných souhlasů a rozhodnutí ve věci na spalování
- řádek 44 dle přílohy č- 25 k vyhl. č. 383/2001 Sb.

sloupec SOU_OL_OLDO_US

- počet platných souhlasů a rozhodnutí ve věci k trvalému uskladnění
- řádek 45 dle přílohy č- 25 k vyhl. č. 383/2001 Sb.

sloupec SOU_OPER (#)

- kód operátora, který provedl aktualizaci
- celé číslo délky 2

sloupec SOU_OS

- počet platných souhlasů a rozhodnutí ve věci ostatních, tj. výše neuvedených řízení

sloupec SOU_PLIMIT

- počet platných souhlasů a rozhodnutí ve věci překročení limitních hodnot ukazatelů podle přílohy č.4 bodu 10 vyhlášky č. 294/2005 Sb

sloupec SOU_ROK

- vykazovaný rok
- celé číslo délky 4

sloupec SOU_POZN

- doplňující informace o počtech udělených souhlasů a dalších rozhodnutí
- text maximální délky 255

Tabulka OSTSOU

Tabulka OSTSOU obsahuje popisy ostatních udělených souhlasů a dalších rozhodnutí

Vazby: SOUHLAS

SOU_FIRMA=OST_FIRMA

název – ORACLE	typ	Povinná položka	primární klíč
OST_AKTU (#)	Date		
OST_FIRMA	Char(10)		✓
OST_OPER (#)	Number (2)		
OST_PRED	Varchar(100)		
OST_POC	Numeric(4)		
OST_POR	Number(4)		✓
OST_USTAN	Varchar(100)		
OST_ZAK	Varchar(100)		

sloupec OST_AKTU (#)

- datum a čas aktualizace záznamu

sloupec OST_FIRMA

- osmiciferné IČ krajského úřadu, obecního úřadu obce s rozšířenou působností
- hodnoty se v poli ukládají zleva
- IČ méně než osmimístné, se doplní se zleva nulami na celkový počet 8 míst
- přípustné hodnoty IČ jsou v rozmezí 00000001 - 99999994, osmá číslice zleva je KZ vypočítaný metodou MODULO 11

sloupec OST_OPER (#)

- kód operátora, který provedl aktualizaci
celé číslo délky 2

sloupec OST_PRED

- popis předmětu řízení např. “Udělení souhlasu k provozu zařízení”
- text maximální délky 100

sloupec OST_POC

- počet ostatních udělených souhlasů dle ustanovení zákona
- celé číslo délky 4

sloupec OST_POR (#)

- pořadové číslo ostatního uděleného souhlasu a rozhodnutí
- celé číslo délky 4

sloupec OST_USTAN

- popis ustanovení zákona např. “§ 78 odstavec 2 písmenoa)”
- text maximální délky 100

sloupec OST_ZAK

- kód označení zákona, podle kterého je ve správním řízení rozhodováno např. “č. 185/2001 Sb.”
- text maximální délky 100

Katalogy a číselníky

Tabulka KATALOG

Tabulka KATALOG popisuje odpady podle vyhlášky MŽP č. 381/2001 Sb.

název – ORACLE	typ	primární klíč
KAT_KATEGORIE KAT_KOD KAT_NAZEV	char(1) char(6) varchar(200)	✓

Správce katalogu : MŽP

sloupec KAT_KATEG

- kategorie odpadu je jednoznakový kód dle Katalogu odpadů
N - nebezpečné odpady
O - ostatní odpady
dle vyhlášky č. 381/2001 Sb.

sloupec KAT_KOD

- na kód je vyhrazeno 6 znaků dle vyhlášky č. 381/2001 Sb.

sloupec KAT_NAZEV

- název druhu odpadu dle Katalogu odpadů
- text maximální délky 200
- dle vyhlášky č. 381/2001 Sb.

Tabulka OBEC

Tabulka OBEC je katalogem základních územních jednotek.

název – ORACLE	typ	primární klíč
OBC_KOD OBC_NAZEV OBC_OKRES OBC_ORP (#)	char(6) varchar(48) char(6) char(4)	✓

Správce Číselníku základních územních jednotek : ČSÚ

sloupec OBC_KOD

- šesticiferné identifikační číslo základní územní jednotky (IČZUJ)

- pokud se obec, resp. statutární město dělí na městské části nebo městské obvody, je každá z těchto jednotek považována za základní územní jednotku a má své vlastní IČZÚJ
- kód je v rozmezí 500011 - 599999, šestá číslice zleva je KZ

sloupec OBC_NAZEV

- název obce
- text maximální délky 48 znaků

sloupec OBC_OKRES

- šestiznakový okresu, do nějž obec územně náleží dle Klasifikace územních statistických jednotek CZ-NUTS
- správcem číselníku Klasifikace územních statistických jednotek CZ-NUTS je ČSÚ

sloupec OBC_ORP

- čtyřiciferné kód obce s rozšířenou působností, resp. správního obvodu hl. města Prahy, do jehož působnosti obec náleží, podle číselníků správních obvodů, které byly zavedeny sdělením Českého statistického úřadu č. 471/2002 Sb. zveřejněném v sbírce zákonů částka 163/2002 Sb.

Tabulka OBCERP

Tabulka OBEC je číselníkem obcí s rozšířenou působností a správních obvodů hlavního města Prahy.

název – ORACLE	typ	primární klíč
ORP_KOD	char(4)	✓
ORP_NAZEV	varchar(48)	

Správce Číselníku obcí s rozšířenou působností a číselníku správních obvodů hl. města Prahy : ČSÚ

sloupec ORP_KOD

- čtyřiciferné kód obce s rozšířenou působností, resp. správního obvodu hl. města Prahy

sloupec ORP_NAZEV

- název obce s rozšířenou působností, resp. správního obvodu hl. města Prahy
- text maximální délky 48 znaků

Tabulka OKRES

Tabulka OKRES reprezentuje číselník okresů.

název – ORACLE	typ	primární klíč
OKR_KOD	char(6)	✓
OKR_NAZEV	varchar(32)	

Správce číselníku Klasifikace územních statistických jednotek CZ-NUTS: ČSÚ

sloupec OKR_KOD

- šestiznakový kód okresu

sloupec OKR_NAZEV

- jednoznačný název okresu
- text maximální délky 32

Tabulka UZEMI

Tabulka UZEMI je katalogem katastrálních území.

název – ORACLE	typ	primární klíč
UZE_KOD	char(6)	✓
UZE_NAZEV	varchar(48)	
UZE_OKRES	char(6)	

Správce číselníku : ČSÚ

sloupec UZE_KOD

- šesticiferný kód katastrálního území, šestá číslice zleva je KZ vypočítaný metodou MODULO 11-ADDO
- kód je v rozmezí 600016 - 999990

sloupec UZE_NAZEV

- název katastru
- text maximální délky 32

sloupec UZE_OKRES

- šestiznakový kód okresu, do nějž katastr územně náleží
- správcem číselníku Klasifikace územních statistických jednotek CZ-NUTS je ČSÚ

Tabulka OKEC

Tabulka OKEC je číselník odvětvové klasifikace ekonomických činností

název – ORACLE	typ	primární klíč
OKE_KOD	char(6)	✓
OKE_NAZEV	varchar(240)	

Správce číselníku : ČSÚ

sloupec OKE_KOD

- šesticiferný kód ekonomické činnosti

sloupec OKE_NAZEV

- název ekonomické činnosti

-text maximální délky 240

Tabulka ZEME

Tabulka ZEME je číselník zemí.

název – ORACLE	typ	primární klíč
ZEM_KOD	char(2)	✓
ZEM_NAZEV	varchar(240)	

Správce číselníku : ČSÚ

sloupec ZEM_KOD

- dvoumístný abecední kód státu

sloupec ZEM_NAZEV

- název státu

-text maximální délky 240

Tabulka RES

Tabulka RES je Register ekonomických subjektů. Aktualizace k 31.12 vykazovaného roku, není součástí přenosu

název – ORACLE	typ	primární klíč
RES_COBEC	varchar(48)	
RES_CULICE	varchar(48)	
RES_DDATVZN	date	
RES_DDATZAN	date	
RES_FORMA	char(3)	
RES_ICO	char(6)	✓
RES_ICZUJ	char(6)	
RES_NAZEV	varchar(255)	
RES_NUTS4	char(6)	
RES_OBEC	varchar(48)	
RES_OBNAZEV	varchar(255)	
RES_OKEC6A	char(6)	
RES_PSC	char(5)	

Správce číselníku : ČSÚ

sloupec RES_COBCE

- název části obce
- text maximální délky 48

sloupec RES_CULICE

- název ulice včetně čísla domu, kde má ekonomický subjekt sídlo (bydliště)
- text maximální délky 48

sloupec RES_DDATVZN

- datum vzniku ekonomického subjektu

sloupec RES_DDATZAN

datum zániku ekonomického subjektu

sloupec RES_FORMA

- kód právní formy organizace
- dle číselníku právní formy organizace

sloupec RES_ICO

- osmiciferné IČ ekonomického subjektu (firmy)
- hodnoty se v poli ukládají zleva
- IČ méně než osmimístné, se doplňují se zleva nulami na celkový počet 8 míst.
- přípustné hodnoty IČ jsou v rozmezí 00000001 - 99999994, osmá číslice zleva je KZ vypočítaný
- metodou MODULO 11

sloupec RES_ICZUJ

- šesticiferné identifikační číslo základní územní jednotky (IČZUJ) dle Číselníku základních územních jednotek – obce
 - pokud se obec, resp. statutární město, dělí na městské části nebo městské obvody, je každá z těchto jednotek považována za základní územní jednotku a má své vlastní IČZUJ
- kód je v rozmezí 500011 - 599999, šestá číslice zleva je KZ
- správcem číselníku je ČSÚ

sloupec RES_NUTS4

- šestiznakový kód okresu – NUTS 4, ve kterém má ekonomický subjekt sídlo dle Klasifikace územních statistických jednotek CZ-NUTS
- správcem číselníku Klasifikace územních statistických jednotek CZ-NUTS je ČSÚ

sloupec RES_OBEC

- název obce
- text maximální délky 48

sloupec RES_OBNAZEV

- obchodní jméno pod kterým podnikatel činí právní úkony při své podnikatelské činnosti
- text maximální délky 255

sloupec RES_OKEC6A

- šesticiferný kód převažující ekonomické činnosti dle Odvětvové klasifikace ekonomických činností (ČS. verze NACE na 6 znaků)
- nuly zleva i zprava se uvádějí

- správcem číselníku je ČSÚ

sloupec RES_PSC

- pěticiferné PSČ sídla (bydliště) ekonomického subjektu dle číselníku České pošty, s.p.